



VIER-TORE-STADT
NEUBRANDENBURG



MV 
tut gut.





Ausschuss für Schule und Sport

TOP 9 – Standortvergleich Großspielfelder Fußball

Sitzung am 25.06.2025

Standortvergleich Großspielfelder Fußball in der Vier-Tore-Stadt Neubrandenburg



VIER-TORE-STADT
NEUBRANDENBURG

1. Ist-Stand
2. Standorte
3. Kriterien
4. Vorläufiges Ranking

1. Ist-Stand – Großspielfelder



VIER-TORE-STADT
NEUBRANDENBURG

Bestandsaufnahme ISEP – Fußballplätze (Training/ Wettkampf)

- Quantifizierbarer **Bedarf an Großspielfeldern** im Stadtgebiet ausgewiesen
- Entgeltordnung – **6 Großspielfelder**
 - 3 Naturrasenplätze (neu.sw Stadion, Binsenwerder, Weidenweg)
 - 3 Kunstrasenplätze (Stargarder Bruch, Weidenweg, Datzeberg)
- Rasenflächen (Nebenplätze) Binsenwerder und Weidenweg in Nutzung
- Unterdeckung führt zum **Fehlen von Trainingszeiten**

1. Ist-Stand – Großspielfelder (Fußball)



VIER-TORE-STADT
NEUBRANDENBURG

Bestandsaufnahme ISEP – Fußballplätze (Training/ Wettkampf)

- **11 Großspielfelder**
 - Robert-Koch-Straße – Oststadt - zurückgebaut
 - Fünfeichen – Privatbesitz
 - Hufeisenstraße – öffentlicher Spielplatz (kein geeigneter Untergrund/ fehlendes Funktionsgebäude)
 - Weitin – Privatbesitz
 - BAZ – Gelände – Privatbesitz
- Bundeswehr Kaserne „Am Hang“ – Trainingsbetrieb (Vergabe in Eigenregie)
- Infield Jahnstadion – kein Trainingsbetrieb, Punktspiele in Ausnahmefällen, Football
- Werferplatz – kein Trainingsbetrieb

Standortvergleich Großspielfelder Fußball in der Vier-Tore-Stadt Neubrandenburg



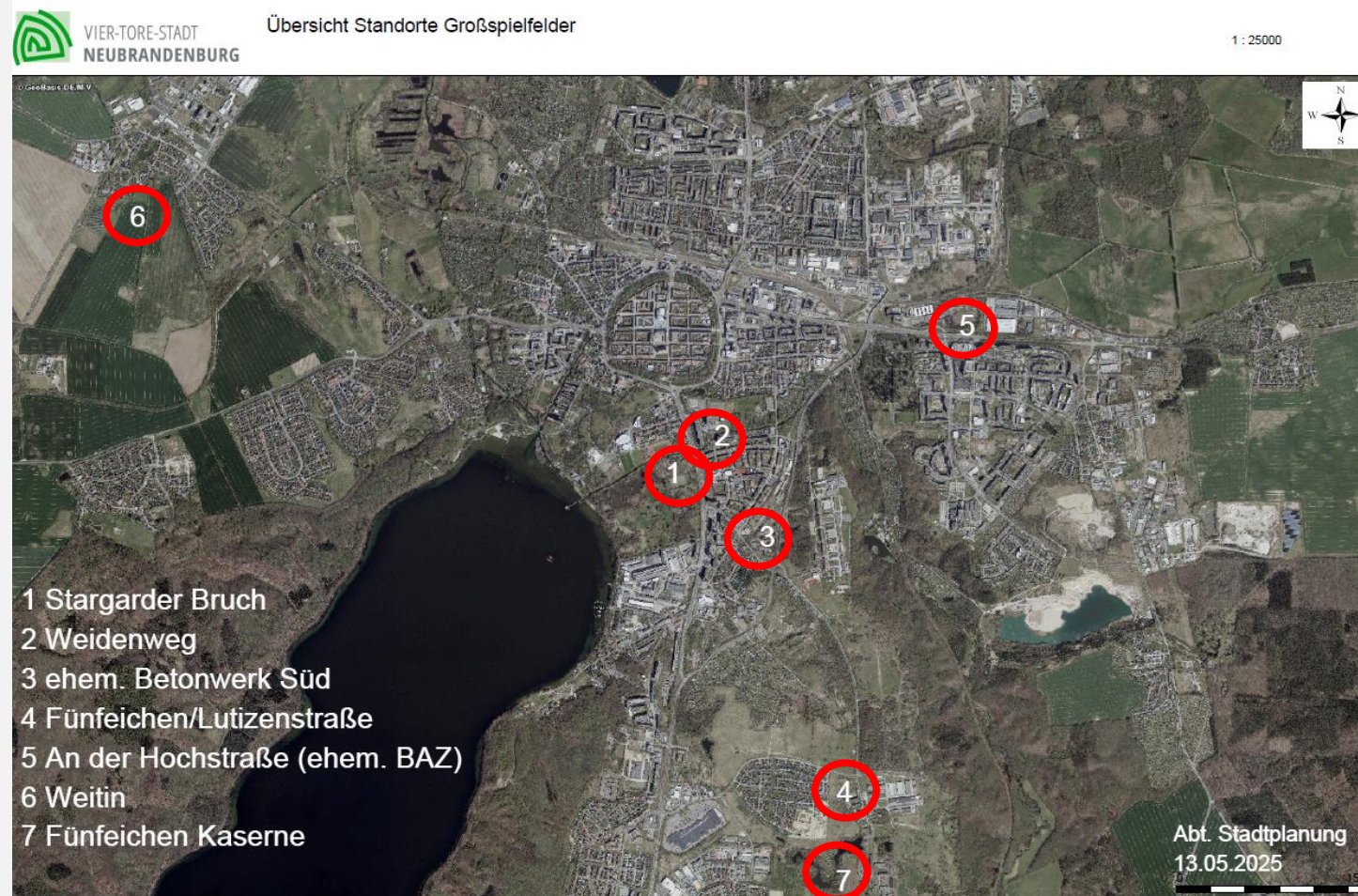
VIER-TORE-STADT
NEUBRANDENBURG

1. Ist-Stand
2. Standorte
3. Kriterien
4. Vorläufiges Ranking

2. Standorte



VIER-TORE-STADT
NEUBRANDENBURG



2. Standorte



VIER-TORE-STADT
NEUBRANDENBURG

- Stargarder Bruch
- Weidenweg (südlich der Schulsportanlage)
- Ehem. Betonwerk Süd
- Fünfeichen Steep/ Lutizienstraße
- Oststadt (ehem. BAZ)
- Weitin Dorf
- Fünfeichen Kaserne

Standortvergleich Großspielfelder Fußball in der Vier-Tore-Stadt Neubrandenburg



VIER-TORE-STADT
NEUBRANDENBURG

1. Ist-Stand
2. Standorte
3. Kriterien
4. Vorläufiges Ranking

3. Kriterien



- Lage im Stadtgebiet
- Flächengröße
- Eigentum
- Verkehrlichen Anbindung
- Stellplätze
- Sozialgebäude
- Kombinationsmöglichkeit Schulsport
- Kombinationsmöglichkeit mit anderen Anlagen
- Nutzungskonflikte/ Restriktionen
- Nutzungskonkurrenzen

3. Kriterien



- Baurecht
- Besondere technische Anforderungen
- Planungs- und Gutachungskosten
- Baukosten
- Grunderwerbskosten
- Zeitaufwand Planung und Umsetzung
- Zeitaufwand gesamt (Planung, Grunderwerb, Bau)

Standortvergleich Großspielfelder Fußball in der Vier-Tore-Stadt Neubrandenburg



VIER-TORE-STADT
NEUBRANDENBURG

1. Ist-Stand
2. Standorte
3. Kriterien
4. Vorläufiges Ranking

4. Vorläufiges Ranking



VIER-TORE-STADT
NEUBRANDENBURG

1. Weidenweg (südlich der Schulsportanlage)
2. Ehem. Betonwerk Süd
3. Weit in Dorf
4. Stargarder Bruch
5. Oststadt (ehem. BAZ)
6. Fünfeichen Steep/ Lutizenstraße
7. Fünfeichen Kaserne

4. Vorläufiges Ranking – Nächste Schritte



VIER-TORE-STADT
NEUBRANDENBURG

1. Weidenweg (südlich der Schulsportanlage)
 2. Ehem. Betonwerk Süd
- Nähere Betrachtung – B-Plan/ Restriktionen
 - Grundsätzliche Frage nach Großspielfeld? – kooperativer Prozess mit Vereinen/ Schule
 - Finanzierbarkeit – Schulsport/ freiwillige Leistung (Förderung)

Fragen?



VIER-TORE-STADT
NEUBRANDENBURG





VIER-TORE-STADT
NEUBRANDENBURG



MV 
tut gut.

