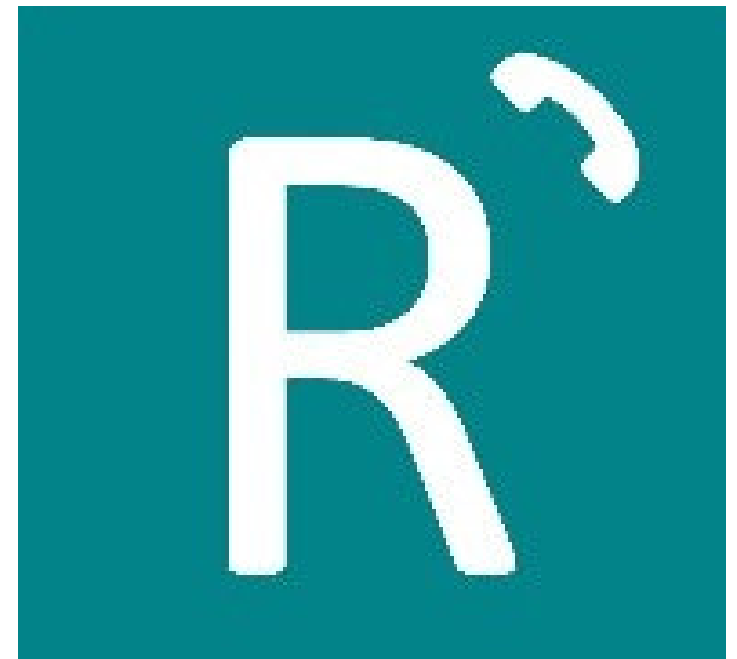


# On-Demand-Verkehr für Neubrandenburg

Marlen Fröhlich | Referentin der Betriebsleitung NVB GmbH  
Felix Demmin | Projektverantwortlicher Verkehrsmeister



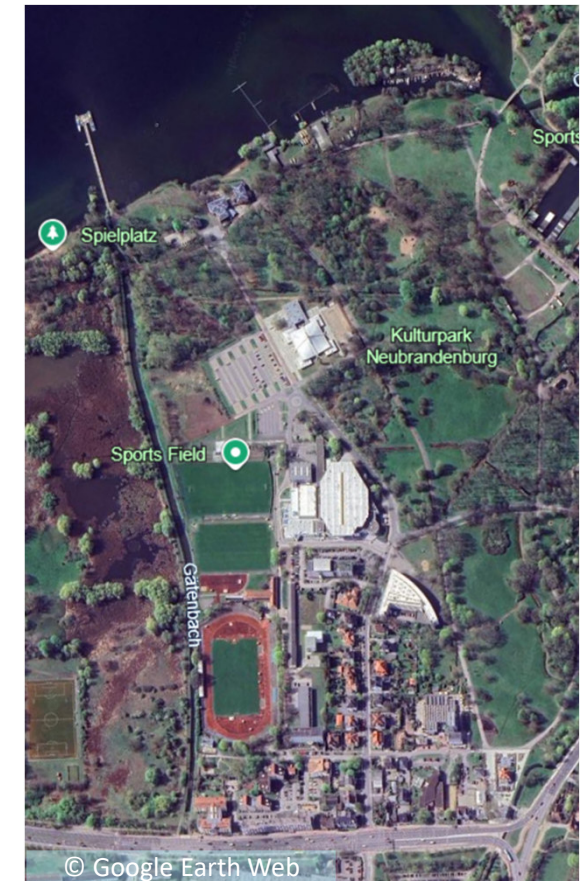
## Erläuterung zur Verkehrsform „On-Demand-Verkehr“

- on demand → *englisch für „auf Anforderung, Abruf, Bestellung“ – Dienstleistung die nur auf Nachfrage/Bestellung erbracht wird.*
  
- Hintergrund & Zielstellung:
  - Prüfauftrag der Stadt NB zur Anbindung des Badehauses durch den ÖPNV
  - Erschließung der Innenstadt
  - Steigerung der Attraktivität durch ein flächendeckendes ÖPNV-Angebot
  
- Rechtsgrundlage: §44 PBefG – Linienbedarfsverkehr
  - Linienverkehr ohne festen Linienweg zwischen einem bestimmten Einstiegs- und Ausstiegspunkt innerhalb eines festgelegten Gebietes und festgelegter Bedienzeiten
  
- Technische Realisierung
  - Routing/Pooling erfolgt durch softwaregestützten Algorithmus
  - Einsatz von virtuellen Haltestellen

## Weg zum Projekt RUFus

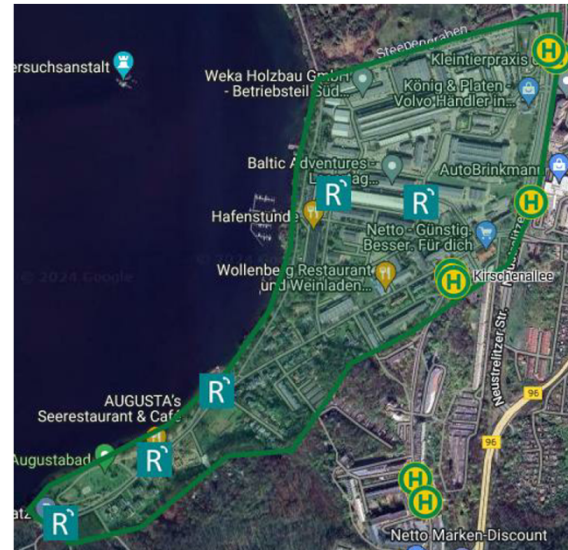
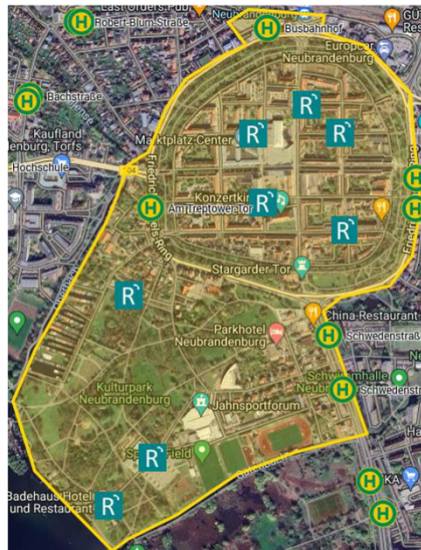
- Prüfauftrag der Vier-Tore-Stadt NB zur Anbindung des Bereiches Badehaus an das Liniennetz der NVB

herkömmliche ÖPNV-Anbindung (§42 PBefG)	alternative ÖPNV-Anbindung (§44 PBefG)
<ul style="list-style-type: none"> <li>• <b>Änderung Stadtbuslinie 2</b></li> <li>• höherer Fahrzeugbedarf der gesamten Linie</li> <li>• Reisezeitverlängerung</li> <li>• saisonale Nachfrage</li> <li>• <b>Bedienung als Rufbus</b></li> <li>• saisonale Nachfrage</li> <li>• Strecken- und Fahrzeitenbindung – daher unflexibel</li> <li>• Einsatz von Standardbusgrößen</li> </ul>	<ul style="list-style-type: none"> <li>• <b>Linienbedarfsverkehr</b></li> <li>• flexibel, nachfrageorientiert und bedarfsgerecht aus Kundenperspektive</li> <li>• selbstlernender Algorithmus – optimierter Fahrbetrieb</li> <li>• nutzerfreundliche und intuitive App Oberfläche</li> <li>• keine Fahrzeit- und Streckenbindung</li> <li>• Ermöglicht den Einsatz kleiner Fahrzeuge</li> </ul>



## Umsetzung in Neubrandenburg

- Fazit Prüfung: Umsetzung der Bedienung als Linienbedarfsverkehr
- Erfahrungsaustausch mit dem Verkehrsbetrieb Greifswald
  - vergleichbares Unternehmen zur NVB
  - erfolgreiche Umsetzung eines kommunalen Linienbedarfsverkehrs
  
- Bedienegebiete/Konzept
  - Stadt Neubrandenburg
  - Kulturpark/Innenstadt (gelb)
  - Augustabad/RWN (grün)



## RUFus besondere Tarifbestimmungen – allgemeine Übersicht

- **Grundlage:** Tarifbestimmung NVB, sofern nicht durch besondere Tarifbestimmungen ergänzt
- **Fahrtberechtigung:** Buchungen möglich wenn: verfügbare Kapazitäten, realisierbare Routen der Fahrzeuge übereinstimmen
- **Buchungsprozess:** Smartphone-gestütztes System oder telefonische Buchung, Nutzung nur mit Vorauszahlung
- **Gültigkeit der Fahrberechtigung:** nur für buchenden Fahrgast, ausgenommen Minderjährige
- **Nutzung durch Minderjährige:** Registrierung der Zahlungsart oder Guthaben durch Erziehungsberechtigten, jede Buchung gilt in diesem Fall durch den Erziehungsberechtigten als genehmigt
- **Bezahlung:** erfolgt bargeldlos über hinterlegte Zahlungsart oder zuvor aufgeladenes Guthaben
- **Übertragung von Fahrten:** nicht auf andere Fahrten übertragbar, ausschließlich für gebuchte Fahrt

## RUFus besondere Tarifbestimmungen – Stornierung

- **kostenfreie Stornierung:** Sofortfahrt: 5 min. nach Buchung | Vorbuchung: 30 min. vor Abfahrt
  - Fahrpreis wird über Zahlungsmethode zurückerstattet
  - Stornierung in der App oder telefonisch möglich
  
- **kostenpflichtige Stornierung:**
  - Fahrgast erscheint nicht am Einstiegspunkt („no show“) – voller Fahrpreis
  - Stornierung nicht fristgerecht (Fristen lt. Pkt. 1) – voller Fahrpreis
  
- **Informationen für den Fahrgast:**
  - Kunde wird live per App kurz vor Eintreffen und bei Eintreffen des RUFus Shuttles informiert
  
- **Missbrauch von Stornierungen:**
  - auffällige Häufung von Stornierungen innerhalb 3 Monaten – Sperrung des Kundenkontos

## RUFus besondere Tarifbestimmungen – Fahrpreise

**Grundsatz:** Grundpreis + RUFus Aufschlag

### Berechtigungen einzelner Tarife:

- **Basis:** eine Fahrt, auf einer Strecke innerhalb des NVB-Bediengebietes
- **Basis ermäßigt:** Basisticket, von 6. bis 15. Lebensjahr
- **Stadtbus:** vorhandene, gültige Einzel- o. Zeitkarte NVB, RUFus Aufschlag zum befahren RUFus Bediengebiet
- **Komfort:** Fahrt mit RUFus Shuttle parallel zum Stadtbus, unabhängig zum Fahrplan (Zeit und Fahrstrecke)
  
- **Ermäßigungen:** Kinder unter 6 Jahren – kostenlos | Schwerbehinderte mit gültigem Nachweis (§ 228 SGB IX) – unentgeltlich
  
- **Aktionen:** Rabatte können auf alle Tarife zeitlich begrenzt gewährt werden

Tarif	Grundpreis	RUFus-Aufschlag
Basis	2,30 EUR	2,00 EUR
Basis ermäßigt	1,80 EUR	2,00 EUR
Stadtbus	s. Tarifbest.	2,00 EUR
Komfort	3,00 EUR	2,00 EUR

## RUFus besondere Beförderungsbestimmungen

- **Grundlage:** Beförderungsbest. NVB, sofern nicht durch besondere Beförderungsbest. ergänzt
- **Anspruch auf Beförderung:**
  - Sitzplatzverfügbarkeit – sofern es die Kapazitäten zulassen, Beförderung ausschl. sitzend
  - Pooling und Fahrweg – Beförderung mehrerer Kunden, kein Anspr. auf Weg und Zeit
  - Beförderung von Kindern - unter 6 Jahren nur mit Begleitung
- **Verhalten der Fahrgäste:**
  - Ein- und Ausstieg: auch an virtuellen Haltestellen
  - Nachweispflicht: Fahrberechtigungen sind unaufgefordert vorzuzeigen
  - Pünktlichkeit: Fahrgäste müssen rechtzeitig am Einstiegspunkt bereitstehen
- **Gurtpflicht ist zu beachten**
- **Beförderung mobilitätseingeschränkter Personen**
  - Personen im Rollstuhl – Gesamtgewicht nicht über 350 kg (Traglast Rampe)

## RUFus besondere Beförderungsbestimmungen

### ▪ **Mitnahme von Sachen:**

- Handgepäck ohne Einschränkung
- große Gegenstände müssen in der Buchung angegeben werden
- Ausschluss: Fahrräder, Skier, Schlitten, elektr. Rollstühle über 350kg, Sperrgut und Gefahrgüter
- Fahrpersonal entscheidet in letzter Instanz über Sicherheit und Ordnung

### ▪ **Mitnahme von Tieren:**

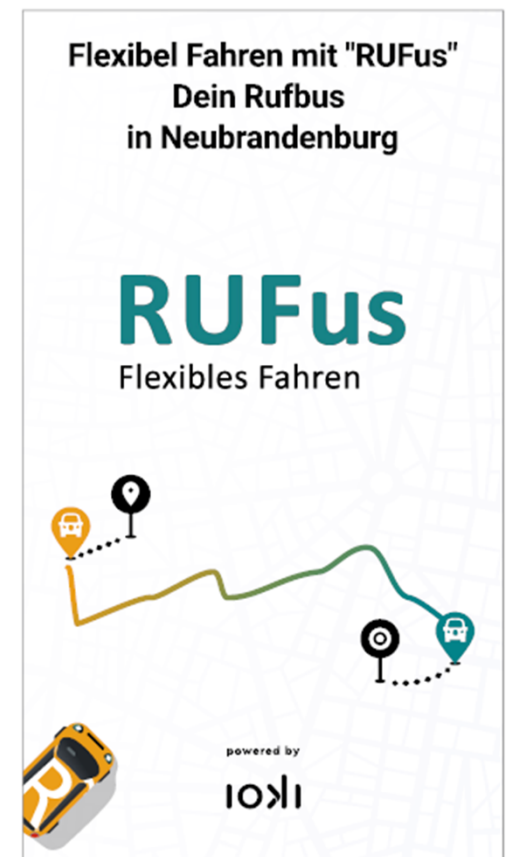
- grundsätzlich keine Mitnahme
- Ausgenommen: Blindenführhunde, Tiere in geeigneten Behältern ohne Beanspruchung eines Sitzplatzes

### ▪ **Stornierung:**

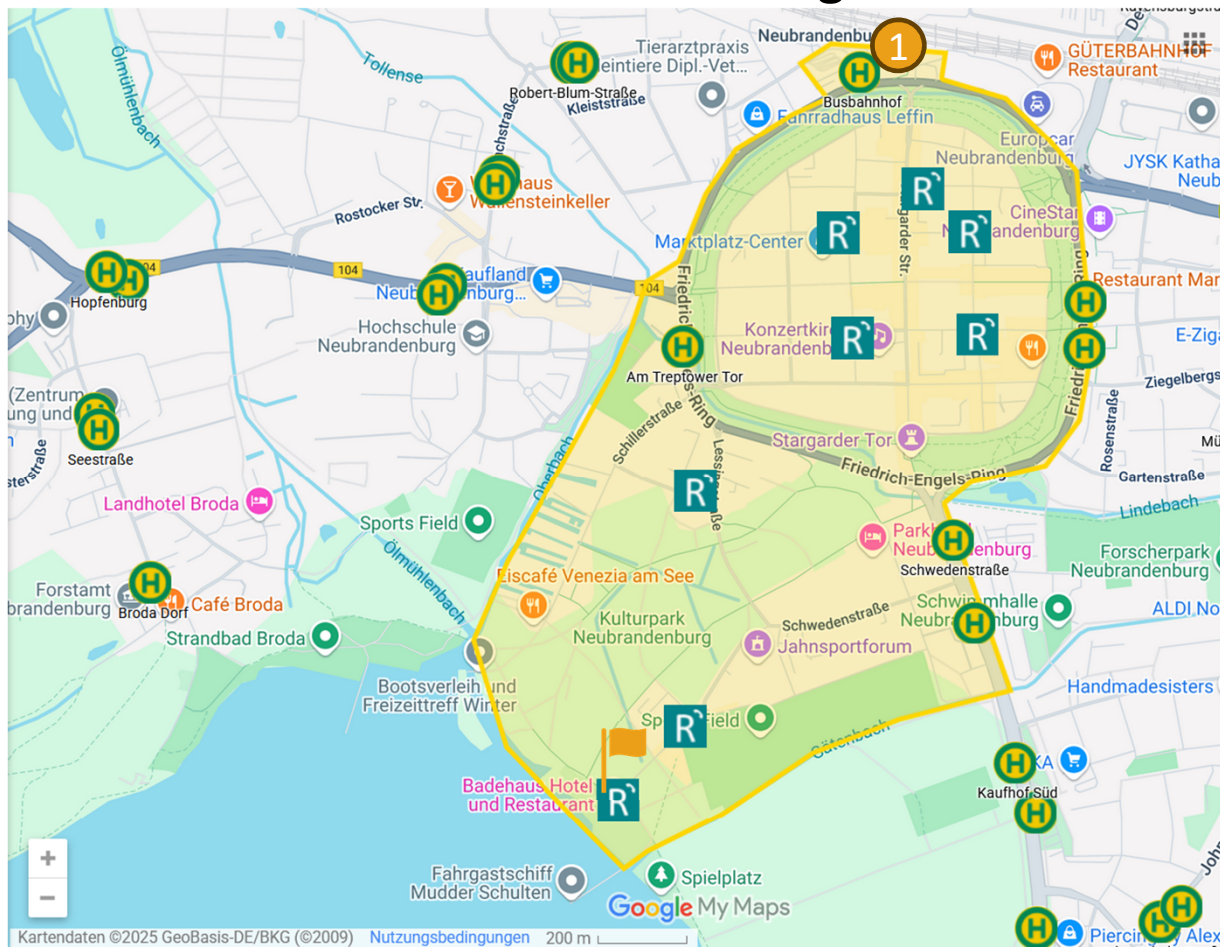
- gem. besonderen Tarifbestimmungen RUFus

## Technische Funktionsweise

- Nutzung der Softwarelösung von „ioki“
- Fahrzeugbuchung per App und per Telefon möglich
- **Ablauf:**
  - Kunde gibt Startpunkt und Zielpunkt sowie Abholzeit an
  - Buchung des Fahrzeuges erfolgt durch das Hintergrundsystem
  - Kunde wird zu einer ÖPNV- oder virtuellen Haltestelle in der Nähe geführt
  - Kunde wird abgeholt – Fahrt beginnt
  - Absetzen des Kunden an einer ÖPNV- oder virtuellen Haltestelle in der Nähe des Zielortes
- **ggf. Pooling mehrerer Fahrthanfragen auf einer Fahrt**
- Zahlung erfolgt bargeldlos über PayPal, Kreditkarte oder Guthaben



## Technische Funktionsweise - Pooling



1

Fahrwunsch 1:

Busbahnhof -> Badehaus



## Technische Funktionsweise - Pooling



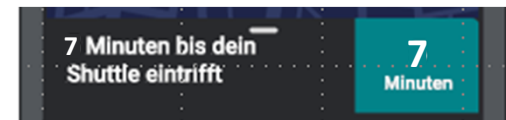
1

Fahrtwunsch 1:  
Busbahnhof -> Badehaus



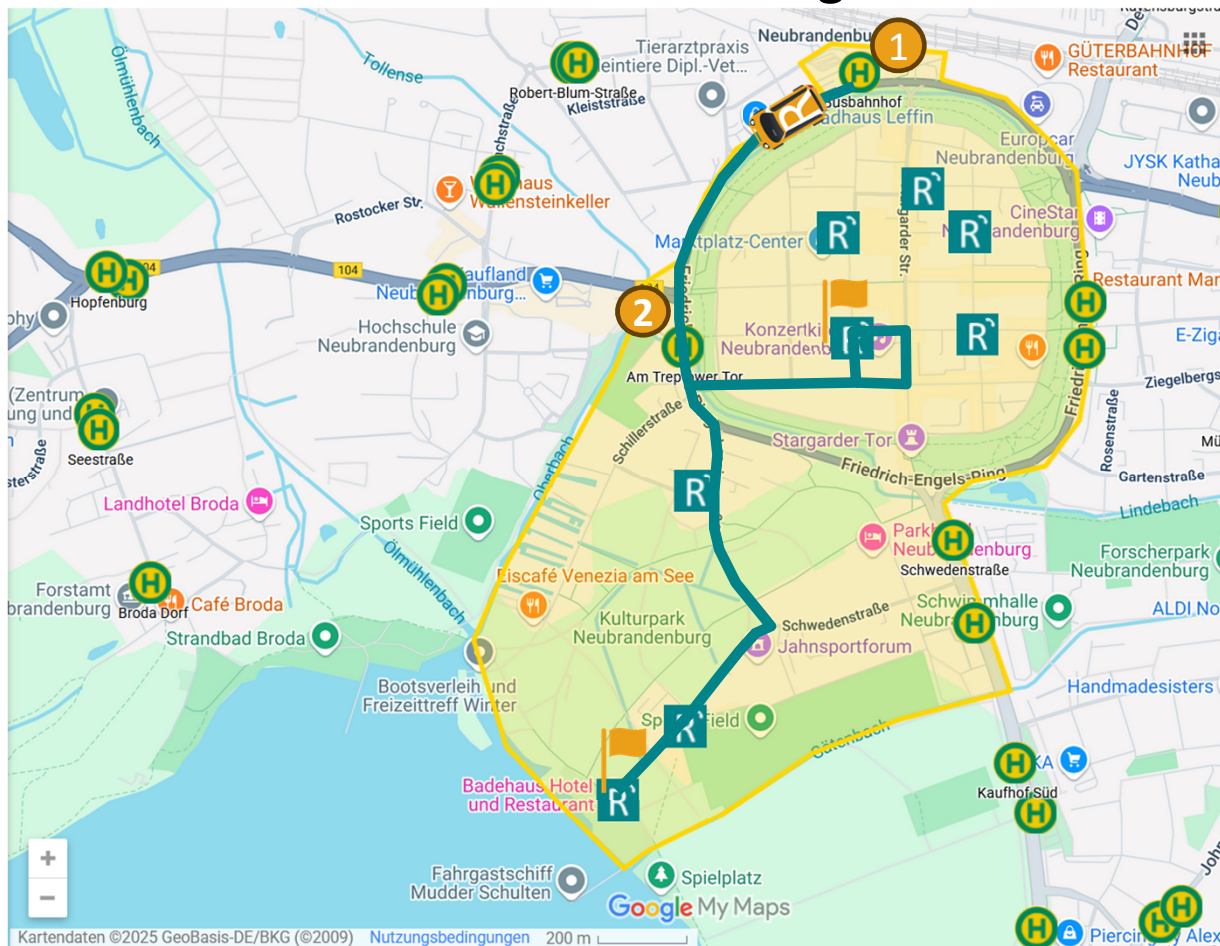
2

Fahrtwunsch 2:  
Am Treptower Tor -> Ärztehaus



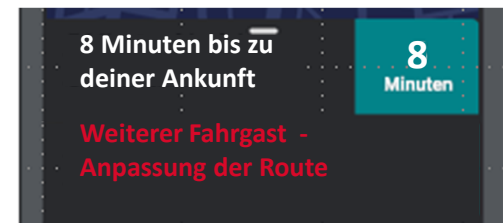
Hintergrundsystem analysiert  
Strecke – Passt Routing an

## Technische Funktionsweise - Pooling



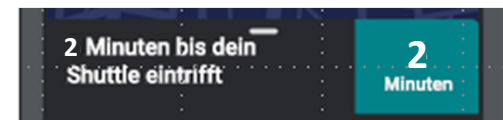
1

Fahrtwunsch 1:  
Busbahnhof -> Badehaus



2

Fahrtwunsch 2:  
Am Treptower Tor -> Ärztehaus



kein Anspruch auf einen bestimmten Fahrweg  
oder eine exakte Fahrzeit.

# Herzlichen Dank für Ihre Aufmerksamkeit

## RUFus freut sich auf Sie!

### Ihre Ansprechpartner

Neubrandenburger Verkehrsbetriebe GmbH

#### **Felix Demmin**

Projektleiter RUFus Neubrandenburg

Warliner Straße 6

17034 Neubrandenburg

0395 3500-501

[felix.demmin@neu-sw.de](mailto:felix.demmin@neu-sw.de)

#### **Richard Frank**

stellv. Projektleiter RUFus Neubrandenburg

Warliner Straße 6

17034 Neubrandenburg

0395 3500-513

[richard.frank@neu-sw.de](mailto:richard.frank@neu-sw.de)