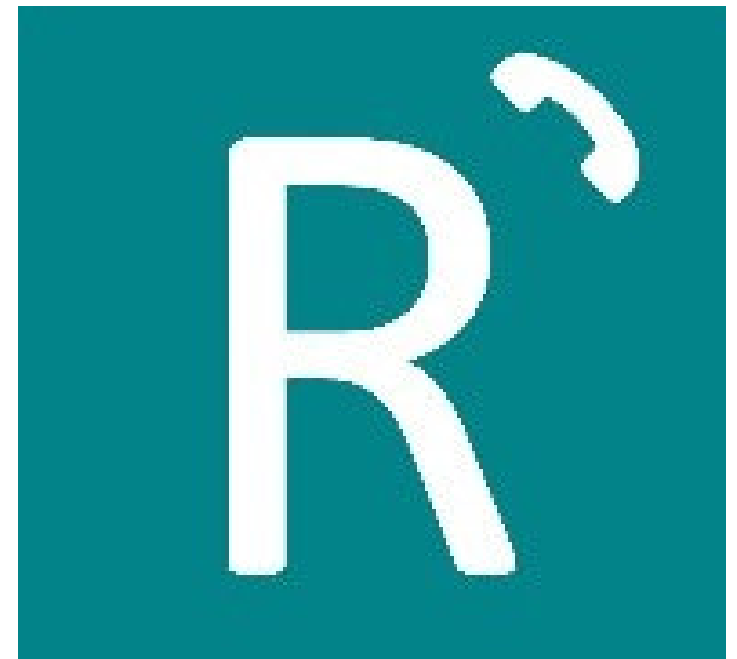


On-Demand-Verkehr für Neubrandenburg

Marlen Fröhlich | Referentin der Betriebsleitung NVB GmbH
Felix Demmin | Projektverantwortlicher Verkehrsmeister



Erläuterung zur Verkehrsform „On-Demand-Verkehr“

- on demand → *englisch für „auf Anforderung, Abruf, Bestellung“ – Dienstleistung die nur auf Nachfrage/Bestellung erbracht wird.*

- Hintergrund & Zielstellung:
 - Prüfauftrag der Stadt NB zur Anbindung des Badehauses durch den ÖPNV
 - Erschließung der Innenstadt
 - Steigerung der Attraktivität durch ein flächendeckendes ÖPNV-Angebot

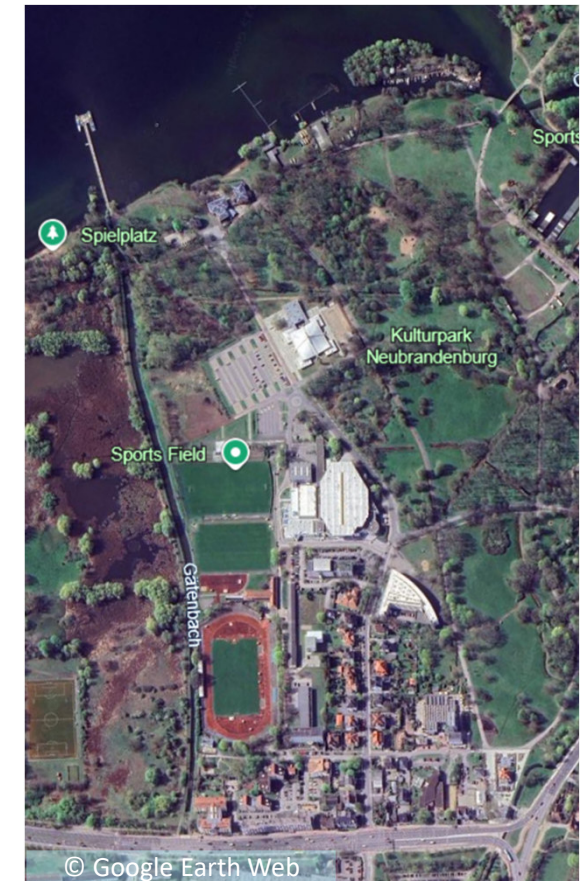
- Rechtsgrundlage: §44 PBefG – Linienbedarfsverkehr
 - Linienverkehr ohne festen Linienweg zwischen einem bestimmten Einstiegs- und Ausstiegspunkt innerhalb eines festgelegten Gebietes und festgelegter Bedienzeiten

- Technische Realisierung
 - Routing/Pooling erfolgt durch softwaregestützten Algorithmus
 - Einsatz von virtuellen Haltestellen

Weg zum Projekt RUFus

- Prüfauftrag der Vier-Tore-Stadt NB zur Anbindung des Bereiches Badehaus an das Liniennetz der NVB

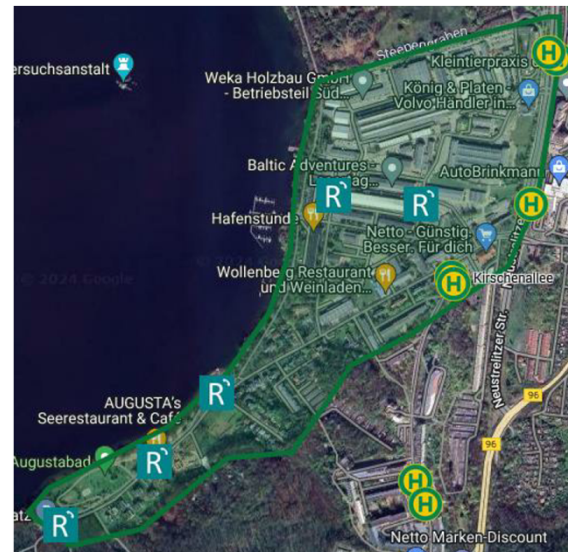
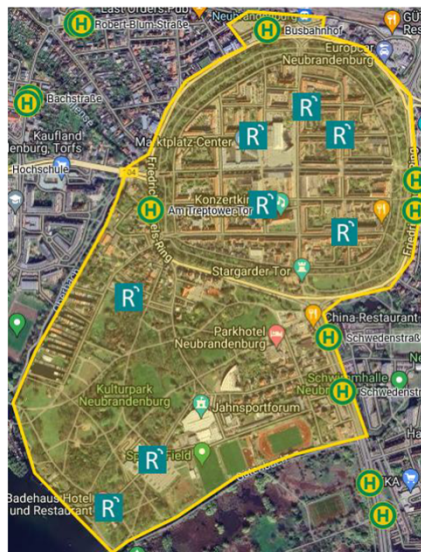
herkömmliche ÖPNV-Anbindung (§42 PBefG)	alternative ÖPNV-Anbindung (§44 PBefG)
<ul style="list-style-type: none"> • Änderung Stadtbuslinie 2 • höherer Fahrzeugbedarf der gesamten Linie • Reisezeitverlängerung • saisonale Nachfrage • Bedienung als Rufbus • saisonale Nachfrage • Strecken- und Fahrzeitenbindung – daher unflexibel • Einsatz von Standardbusgrößen 	<ul style="list-style-type: none"> • Linienbedarfsverkehr • flexibel, nachfrageorientiert und bedarfsgerecht aus Kundenperspektive • selbstlernender Algorithmus – optimierter Fahrbetrieb • nutzerfreundliche und intuitive App Oberfläche • keine Fahrzeit- und Streckenbindung • Ermöglicht den Einsatz kleiner Fahrzeuge



Umsetzung in Neubrandenburg

- Fazit Prüfung: Umsetzung der Bedienung als Linienbedarfsverkehr
- Erfahrungsaustausch mit dem Verkehrsbetrieb Greifswald
 - vergleichbares Unternehmen zur NVB
 - erfolgreiche Umsetzung eines kommunalen Linienbedarfsverkehrs

- Bedienegebiete/Konzept
 - Stadt Neubrandenburg
 - Kulturpark/Innenstadt (gelb)
 - Augustabad/RWN (grün)



RUFus besondere Tarifbestimmungen – allgemeine Übersicht

- **Grundlage:** Tarifbestimmung NVB, sofern nicht durch besondere Tarifbestimmungen ergänzt
- **Fahrtberechtigung:** Buchungen möglich wenn: verfügbare Kapazitäten, realisierbare Routen der Fahrzeuge übereinstimmen
- **Buchungsprozess:** Smartphone-gestütztes System oder telefonische Buchung, Nutzung nur mit Vorauszahlung
- **Gültigkeit der Fahrtberechtigung:** nur für buchenden Fahrgast, ausgenommen Minderjährige
- **Nutzung durch Minderjährige:** Registrierung der Zahlungsart oder Guthaben durch Erziehungsberechtigten, jede Buchung gilt in diesem Fall durch den Erziehungsberechtigten als genehmigt
- **Bezahlung:** erfolgt bargeldlos über hinterlegte Zahlungsart oder zuvor aufgeladenes Guthaben
- **Übertragung von Fahrten:** nicht auf andere Fahrten übertragbar, ausschließlich für gebuchte Fahrt

RUFus besondere Tarifbestimmungen – Stornierung

- **kostenfreie Stornierung:** Sofortfahrt: 5 min. nach Buchung | Vorbuchung: 30 min. vor Abfahrt
 - Fahrpreis wird über Zahlungsmethode zurückerstattet
 - Stornierung in der App oder telefonisch möglich

- **kostenpflichtige Stornierung:**
 - Fahrgast erscheint nicht am Einstiegspunkt („no show“) – voller Fahrpreis
 - Stornierung nicht fristgerecht (Fristen lt. Pkt. 1) – voller Fahrpreis

- **Informationen für den Fahrgast:**
 - Kunde wird live per App kurz vor Eintreffen und bei Eintreffen des RUFus Shuttles informiert

- **Missbrauch von Stornierungen:**
 - auffällige Häufung von Stornierungen innerhalb 3 Monaten – Sperrung des Kundenkontos

RUFus besondere Tarifbestimmungen – Fahrpreise

Grundsatz: Grundpreis + RUFus Aufschlag

Berechtigungen einzelner Tarife:

- **Basis:** eine Fahrt, auf einer Strecke innerhalb des NVB-Bediengebietes
- **Basis ermäßigt:** Basisticket, von 6. bis 15. Lebensjahr
- **Stadtbus:** vorhandene, gültige Einzel- o. Zeitkarte NVB, RUFus Aufschlag zum befahren RUFus Bediengebiet
- **Komfort:** Fahrt mit RUFus Shuttle parallel zum Stadtbus, unabhängig zum Fahrplan (Zeit und Fahrstrecke)
- **Ermäßigungen:** Kinder unter 6 Jahren – kostenlos | Schwerbehinderte mit gültigem Nachweis (§ 228 SGB IX) – unentgeltlich
- **Aktionen:** Rabatte können auf alle Tarife zeitlich begrenzt gewährt werden

Tarif	Grundpreis	RUFus-Aufschlag
Basis	2,30 EUR	2,00 EUR
Basis ermäßigt	1,80 EUR	2,00 EUR
Stadtbus	s. Tarifbest.	2,00 EUR
Komfort	3,00 EUR	2,00 EUR

RUFus besondere Beförderungsbestimmungen

- **Grundlage:** Beförderungsbest. NVB, sofern nicht durch besondere Beförderungsbest. ergänzt
- **Anspruch auf Beförderung:**
 - Sitzplatzverfügbarkeit – sofern es die Kapazitäten zulassen, Beförderung ausschl. sitzend
 - Pooling und Fahrweg – Beförderung mehrerer Kunden, kein Anspr. auf Weg und Zeit
 - Beförderung von Kindern - unter 6 Jahren nur mit Begleitung
- **Verhalten der Fahrgäste:**
 - Ein- und Ausstieg: auch an virtuellen Haltestellen
 - Nachweispflicht: Fahrberechtigungen sind unaufgefordert vorzuzeigen
 - Pünktlichkeit: Fahrgäste müssen rechtzeitig am Einstiegspunkt bereitstehen
- **Gurtpflicht ist zu beachten**
- **Beförderung mobilitätseingeschränkter Personen**
 - Personen im Rollstuhl – Gesamtgewicht nicht über 350 kg (Traglast Rampe)

RUFus besondere Beförderungsbestimmungen

▪ Mitnahme von Sachen:

- Handgepäck ohne Einschränkung
- große Gegenstände müssen in der Buchung angegeben werden
- Ausschluss: Fahrräder, Skier, Schlitten, elektr. Rollstühle über 350kg, Sperrgut und Gefahrgüter
- Fahrpersonal entscheidet in letzter Instanz über Sicherheit und Ordnung

▪ Mitnahme von Tieren:

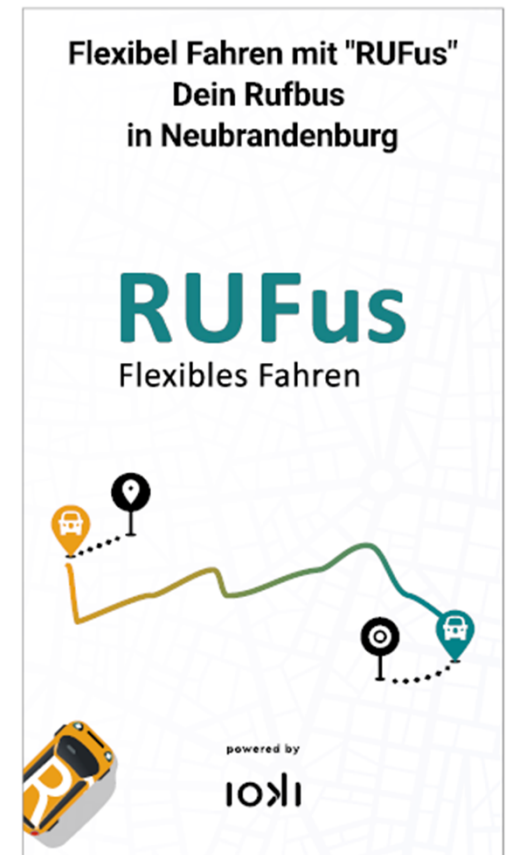
- grundsätzlich keine Mitnahme
- Ausgenommen: Blindenführhunde, Tiere in geeigneten Behältern ohne Beanspruchung eines Sitzplatzes

▪ Stornierung:

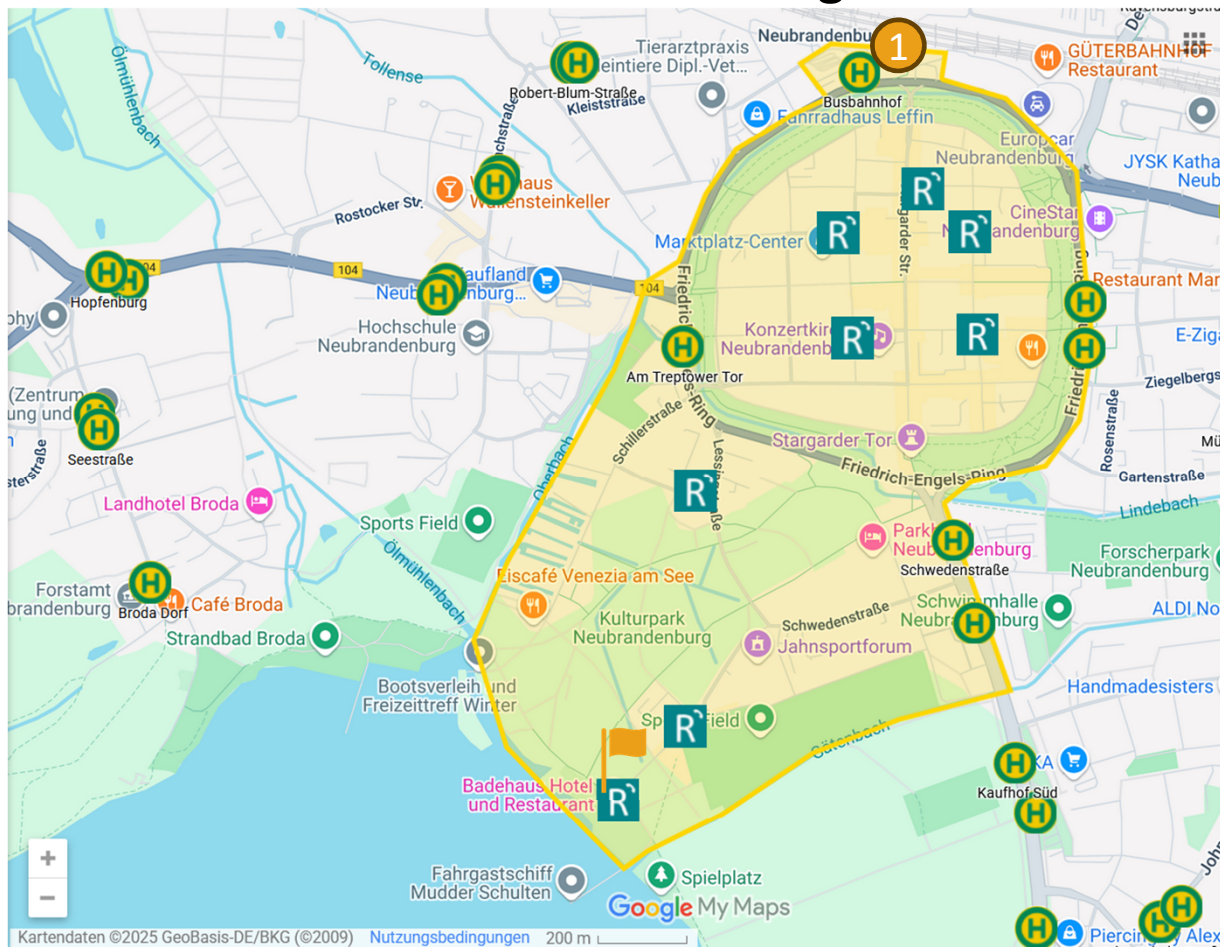
- gem. besonderen Tarifbestimmungen RUFus

Technische Funktionsweise

- Nutzung der Softwarelösung von „ioki“
- Fahrzeugbuchung per App und per Telefon möglich
- **Ablauf:**
 - Kunde gibt Startpunkt und Zielpunkt sowie Abholzeit an
 - Buchung des Fahrzeuges erfolgt durch das Hintergrundsystem
 - Kunde wird zu einer ÖPNV- oder virtuellen Haltestelle in der Nähe geführt
 - Kunde wird abgeholt – Fahrt beginnt
 - Absetzen des Kunden an einer ÖPNV- oder virtuellen Haltestelle in der Nähe des Zielortes
- **ggf. Pooling mehrerer Fahrthanfragen auf einer Fahrt**
- Zahlung erfolgt bargeldlos über PayPal, Kreditkarte oder Guthaben



Technische Funktionsweise - Pooling

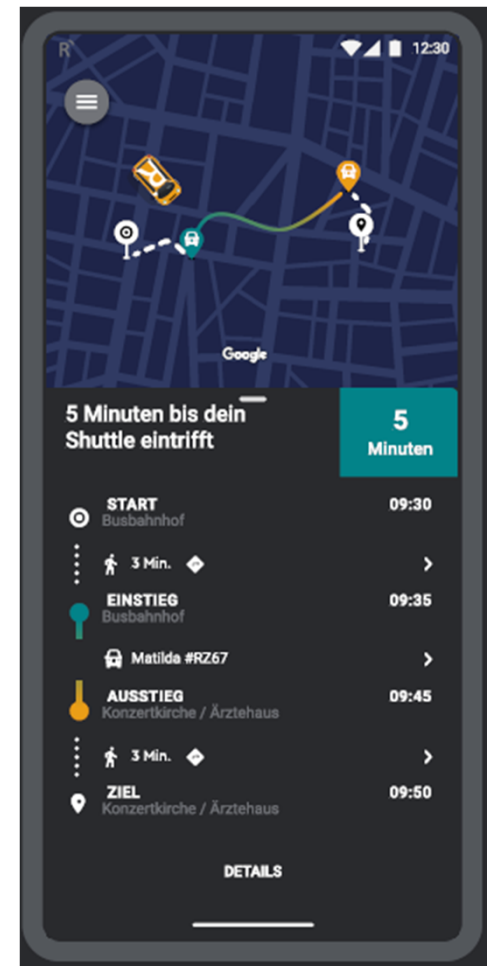
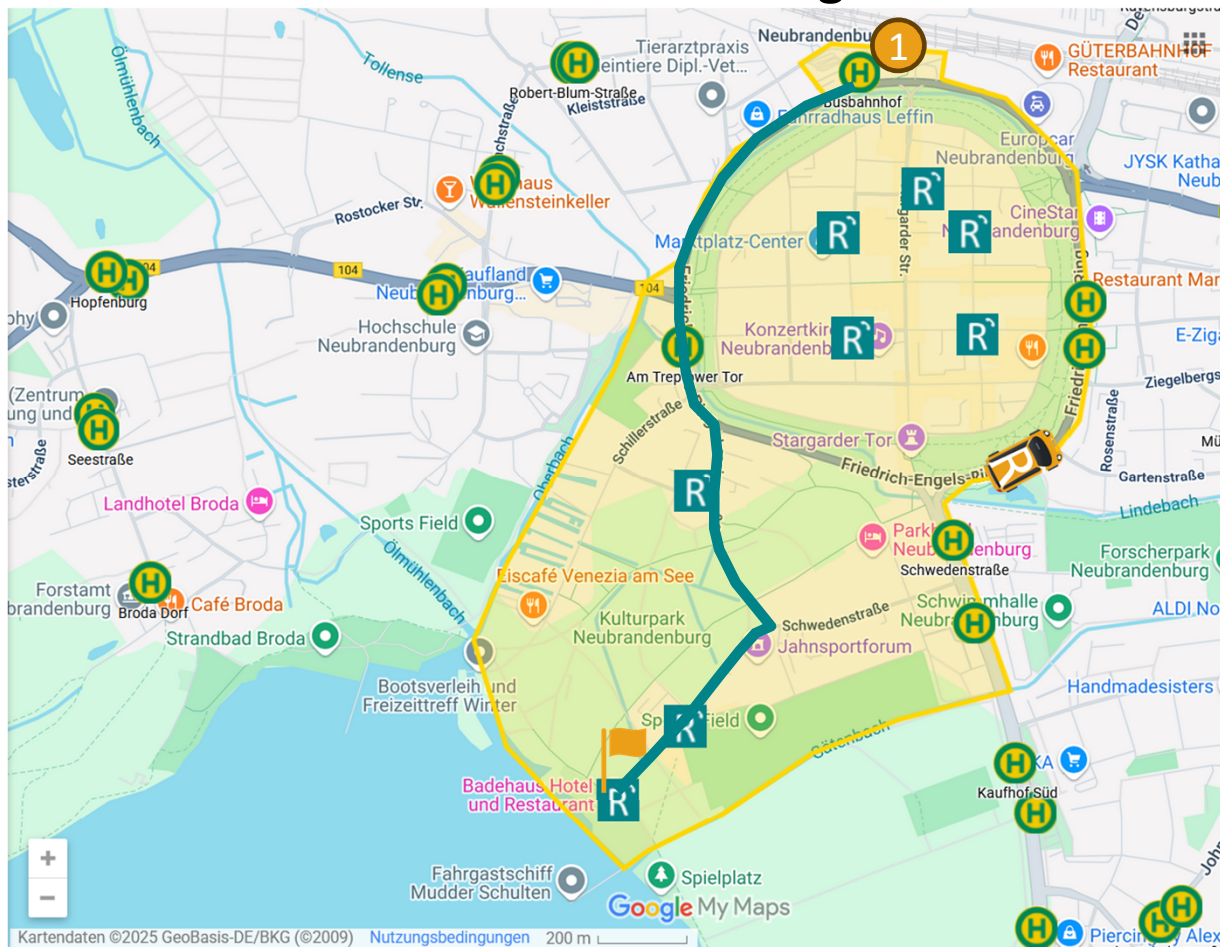


1

Fahrwunsch 1:

Busbahnhof -> Badehaus

Technische Funktionsweise - Pooling



Technische Funktionsweise - Pooling



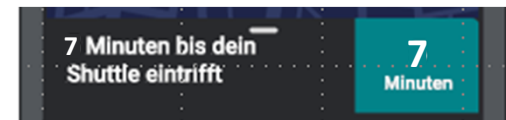
1

Fahrtwunsch 1:
Busbahnhof -> Badehaus



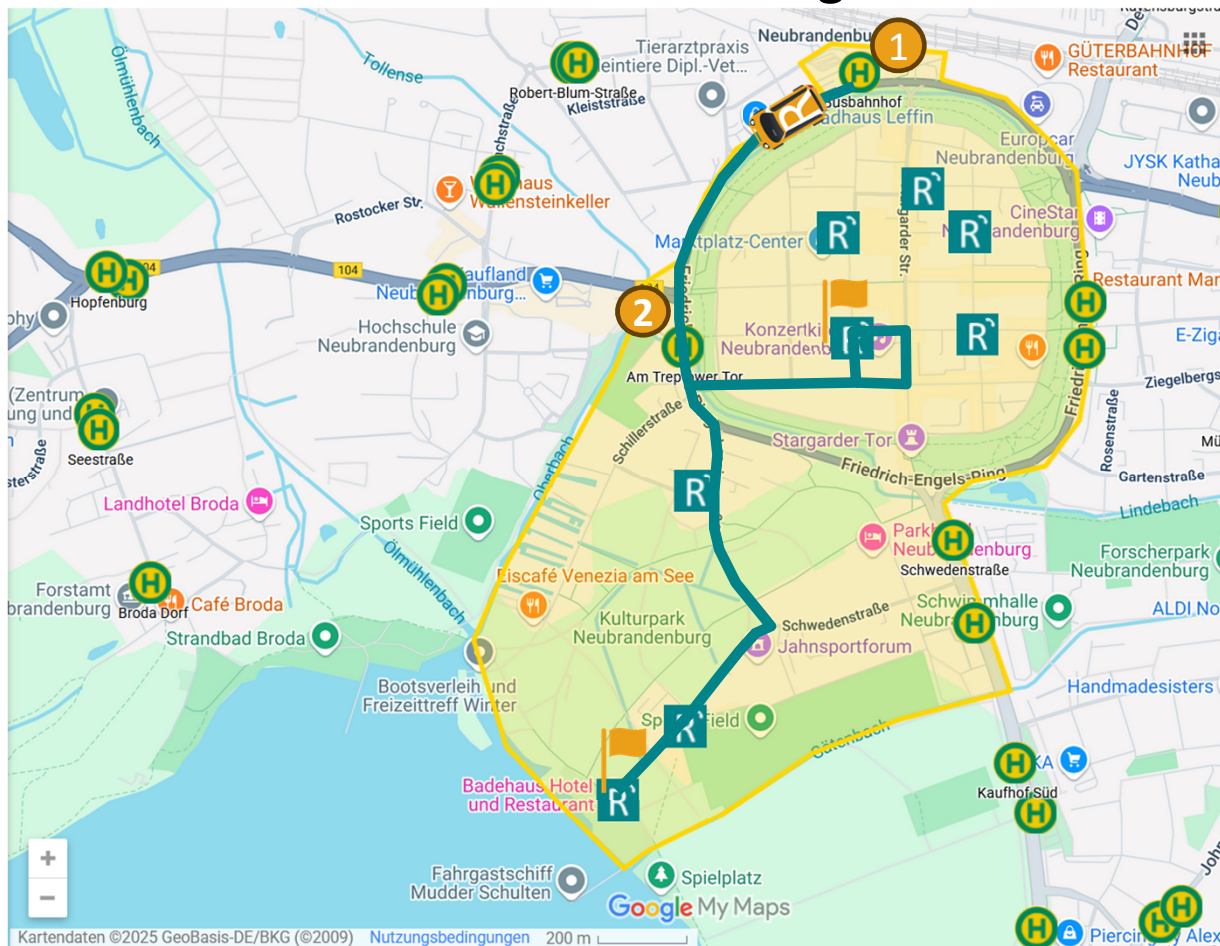
2

Fahrtwunsch 2:
Am Treptower Tor -> Ärztehaus



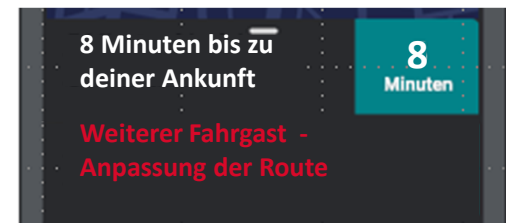
Hintergrundsystem analysiert
Strecke – Passt Routing an

Technische Funktionsweise - Pooling



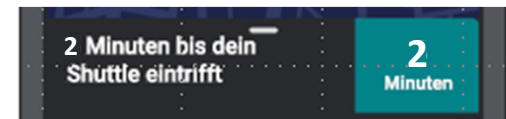
1

Fahrtwunsch 1:
Busbahnhof -> Badehaus



2

Fahrtwunsch 2:
Am Treptower Tor -> Ärztehaus



kein Anspruch auf einen bestimmten Fahrweg
oder eine exakte Fahrzeit.

Herzlichen Dank für Ihre Aufmerksamkeit

RUFus freut sich auf Sie!

Ihre Ansprechpartner

Neubrandenburger Verkehrsbetriebe GmbH

Felix Demmin

Projektleiter RUFus Neubrandenburg

Warliner Straße 6

17034 Neubrandenburg

0395 3500-501

felix.demmin@neu-sw.de

Richard Frank

stellv. Projektleiter RUFus Neubrandenburg

Warliner Straße 6

17034 Neubrandenburg

0395 3500-513

richard.frank@neu-sw.de