



VIER-TORE-STADT  
NEUBRANDENBURG



MV   
tut gut.





VIER-TORE-STADT  
NEUBRANDENBURG

# Verkehrsmodell der Vier-Tore-Stadt Neubrandenburg

Ausschuss für Stadtentwicklung und Wirtschaft  
Sitzung am 24.10.2024

# Verkehrsmodell der Vier-Tore-Stadt Neubrandenburg



VIER-TORE-STADT  
NEUBRANDENBURG

## Themenübersicht

1. Planungsinstrument Verkehrsmodell
  - 1.1 Verkehrs-Analyse 2021
  - 1.2 Verkehrs-Prognose 2035 – Bezugsfall
  - 1.3 Verkehrs-Prognose 2035 – Netzergänzung Hauptverkehrsstraße
2. Verkehrsanbindung B-Plan Nr. 127 „Areal nördlich des Reitbahnwegs“

# Verkehrsmodell der Vier-Tore-Stadt Neubrandenburg

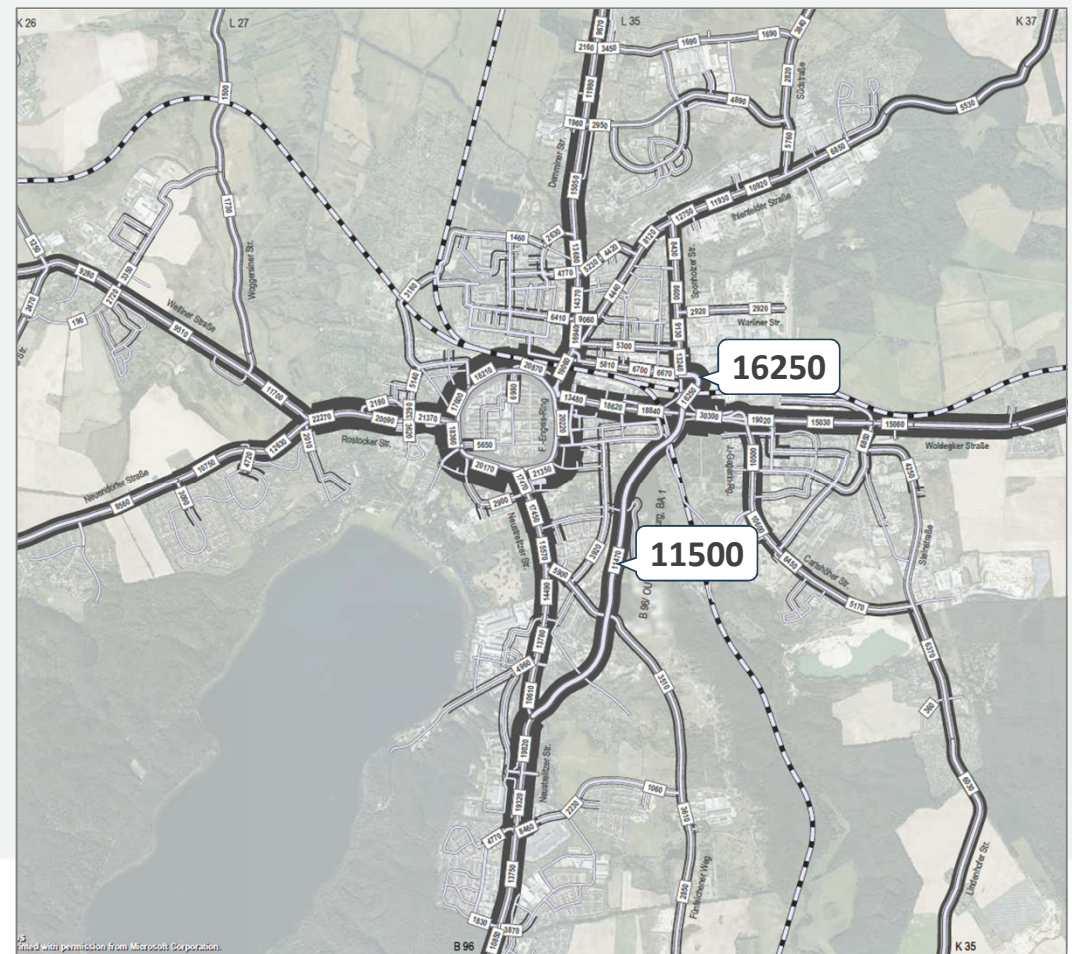
## 1.1 Verkehrs-Analyse 2021

### Verkehrsmodellierung Bestand

Gesamtverkehr [DTV in Kfz/24h]

#### Berechnungsgrundlage:

- Flächendeckende Verkehrserhebungen 2018/ 2020
- Verkehrsdaten des Verkehrsrechners der Stadt (LSA)
- Außenkordon-Erhebungen zur Ermittlung des Durchgangsverkehr
- Verkehrsmodellierung bestandsbezogen; entspr. Kennwerte für Strecken und Knotenpunkte
- Strukturdaten der Stadt (EW, APL, Pendlerstatistik, alle verkehrserzeugenden Strukturen zu Bildung, Freizeit und v.a. Gewerbe)
- Stadtgebiete verfeinert in ~ 90 Verkehrszellen – incl. Anbindungen
- Berechnung von Verkehrsverflechtungen (Matrizen) zwischen den Binnenzellen als auch zwischen Stadtgebiet und Umland
- Umlegung auf Verkehrsnetz und Kalibrierung im Vergleich mit den vorliegenden Analysebelastungen
- Darstellung DTV als Verkehrskennwert [Kfz/24h]



# Verkehrsmodell der Vier-Tore-Stadt Neubrandenburg

## 1.2 Verkehrs-Prognose 2035

### Verkehrsmodellierung Bezugsfall

Gesamtverkehr [DTV in Kfz/24h]

#### Berechnungsgrundlage:

- Bevölkerungsprognose 2035
  - Allgemeine Verkehrsentwicklung auf Basis der Mobilitätsentwicklung
    - Durchgangsverkehr als gebietsfremder Verkehr – Status Quo
    - Stadtbezogener Verkehr (ZQV, BV): Pkw leiste Abnahme (~10%); SV leichte Zunahme (~7,5%)
    - Beachtung Prognose-relevanter Entwicklungen im Stadtgebiet (Verdichtung von Wohnen, Gewerbe, Mischnutzung bzw. Neuentwicklung)
  - Umsetzung von Bauleitplanungen
    - Entsprechende Verkehrserzeugung nach Vorgaben zur Nutzung (Wohnen, Gewerbe, Freizeit usw.)
- Umlegung auf Verkehrsnetz Bestand
- Darstellung DTV als Verkehrskennwert 2035 [Kfz/24h]
- **Prognose-Bezugsfall 2035**
- **Darstellung der verkehrlichen Wirkungen der in Prognose 2035 zu erwartenden Verkehrsmengen OHNE weitere straßenbauliche Maßnahmen**



# Verkehrsmodell der Vier-Tore-Stadt Neubrandenburg



VIER-TORE-STADT  
NEUBRANDENBURG

## 1.3 Verkehrs-Prognose 2035

### Verkehrsmodellierung Planfall – Netzergänzung Hauptverkehrsstraße

- In Analyse/ Bezugsfall: Abschnitt 1 der OU Neubrandenburg bereits verkehrswirksam
- BA 1 der OU NB war im BVWP 2003 im vordringlichen Bedarf,
- Weiterführung (BA 2/3) ist nicht im BVWP 2030
- Ziel der Stadt:
  - Weiterführung der Planungen zur Sicherstellung einer leistungsfähigen Verkehrsinfrastruktur → **Hauptverkehrsstraße**
  - Freihaltung von Trassen für Verkehrserschließung zukünftiger Planungen
- Planungsinstrument Verkehrsmodell
  - Nachweis Verkehrsverlagerungen – Basis für weiterführende Planungen / Untersuchungen (Straße, Lärm usw.)
  - Zu erwartende Entlastung im Bestandsnetzes ermöglicht zukunftsorientierte Planungen

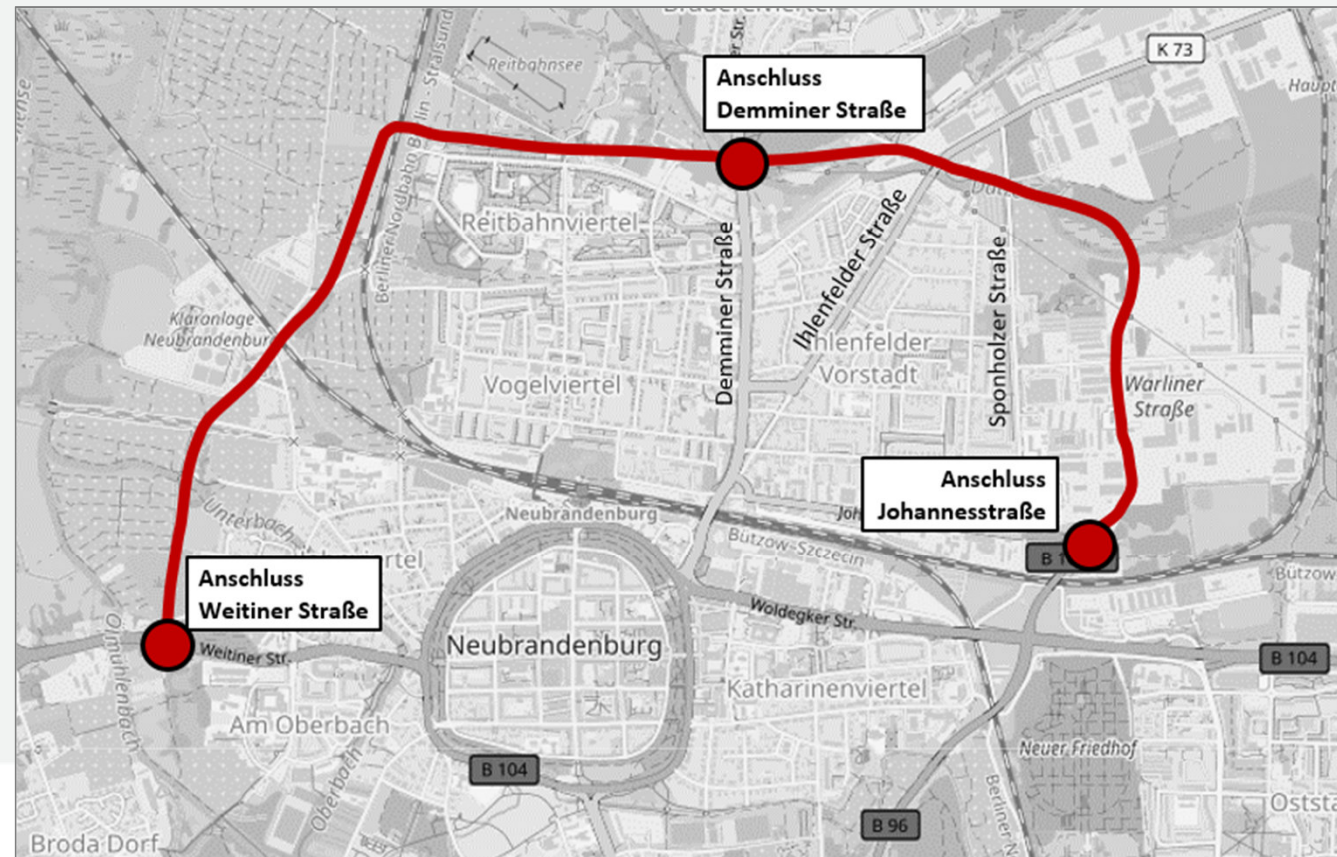
# Verkehrsmodell der Vier-Tore-Stadt Neubrandenburg

## 1.3 Verkehrs-Prognose 2035

Verkehrsmodellierung Planfall

Planung OU, 2./3. BA

Gesamtverkehr [DTV in Kfz/24h]



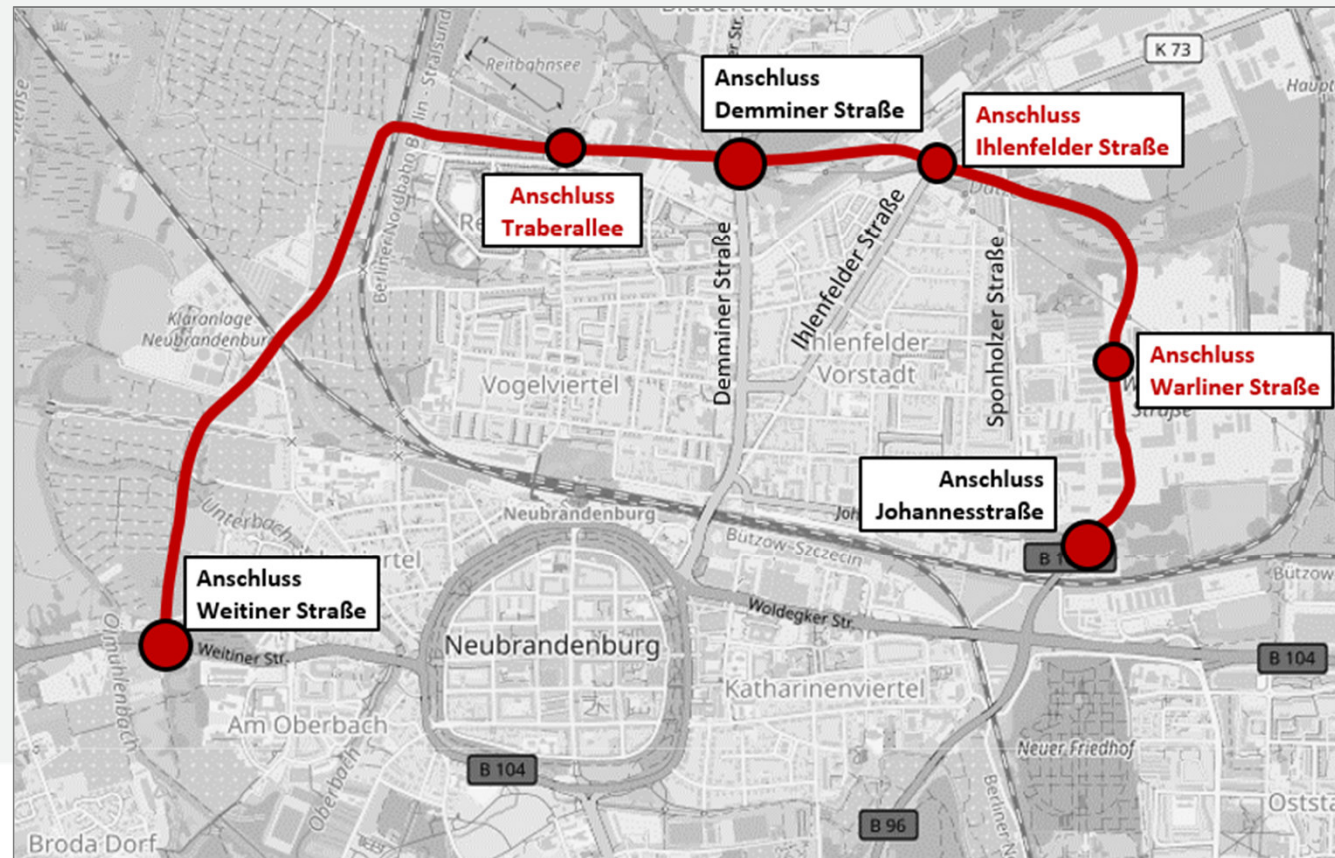
# Verkehrsmodell der Vier-Tore-Stadt Neubrandenburg

## 1.3 Verkehrs-Prognose 2035

### Verkehrsmodellierung Planfall

### Hauptverkehrsstraße

Gesamtverkehr [DTV in Kfz/24h]



# Verkehrsmodell der Vier-Tore-Stadt Neubrandenburg

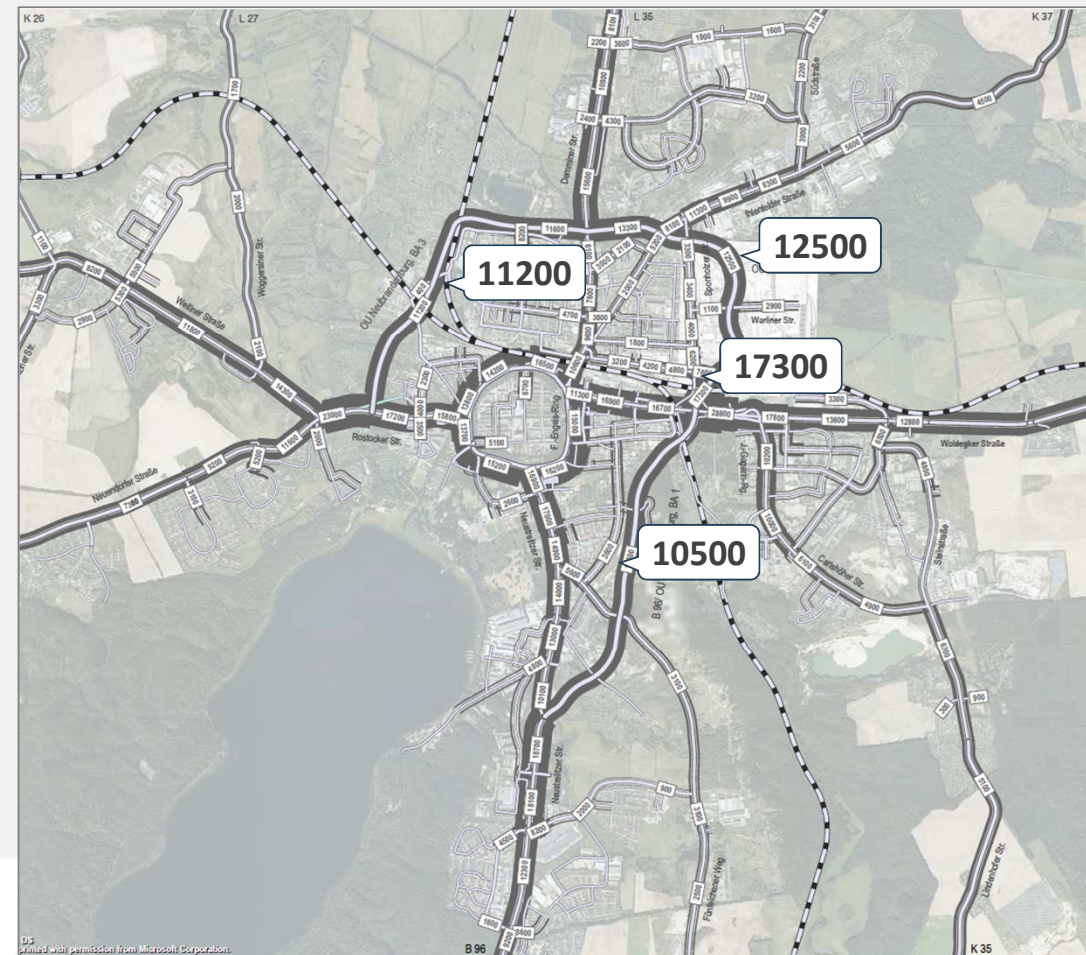
## 1.3 Verkehrs-Prognose 2035

### Verkehrsmodellierung Planfall

Gesamtverkehr [DTV in Kfz/24h]

Berechnungsgrundlage:

- **Netzergänzung Hauptverkehrsstraße**
  - Entlastung des Bestandsnetzes vom Durchgangsverkehr
  - Anbindung an das vorhandene Städtische Netz
    - Alternativrouten für Ziel-, Quell- und Binnenverkehr
    - Deutlich höhere „Anziehung“ durch bessere Routenvarianten (Weg-Zeit-Relationen)
    - Verkehrsverlagerungen vom Bestandsnetz
- Umlegung auf Verkehrsnetz
- Darstellung DTV als Verkehrskennwert 2035 [Kfz/24h]
- **Prognose-Planfall 2035**
- Darstellung der verkehrlichen Wirkungen der in Prognose 2035 zu erwartenden Verkehrsmengen **MIT** zusätzlicher Hauptverkehrsstraße incl. der Anschlussknotenpunkte
- Warliner Straße
  - Ihlenfelder Straße
  - Traberallee



# Verkehrsmodell der Vier-Tore-Stadt Neubrandenburg

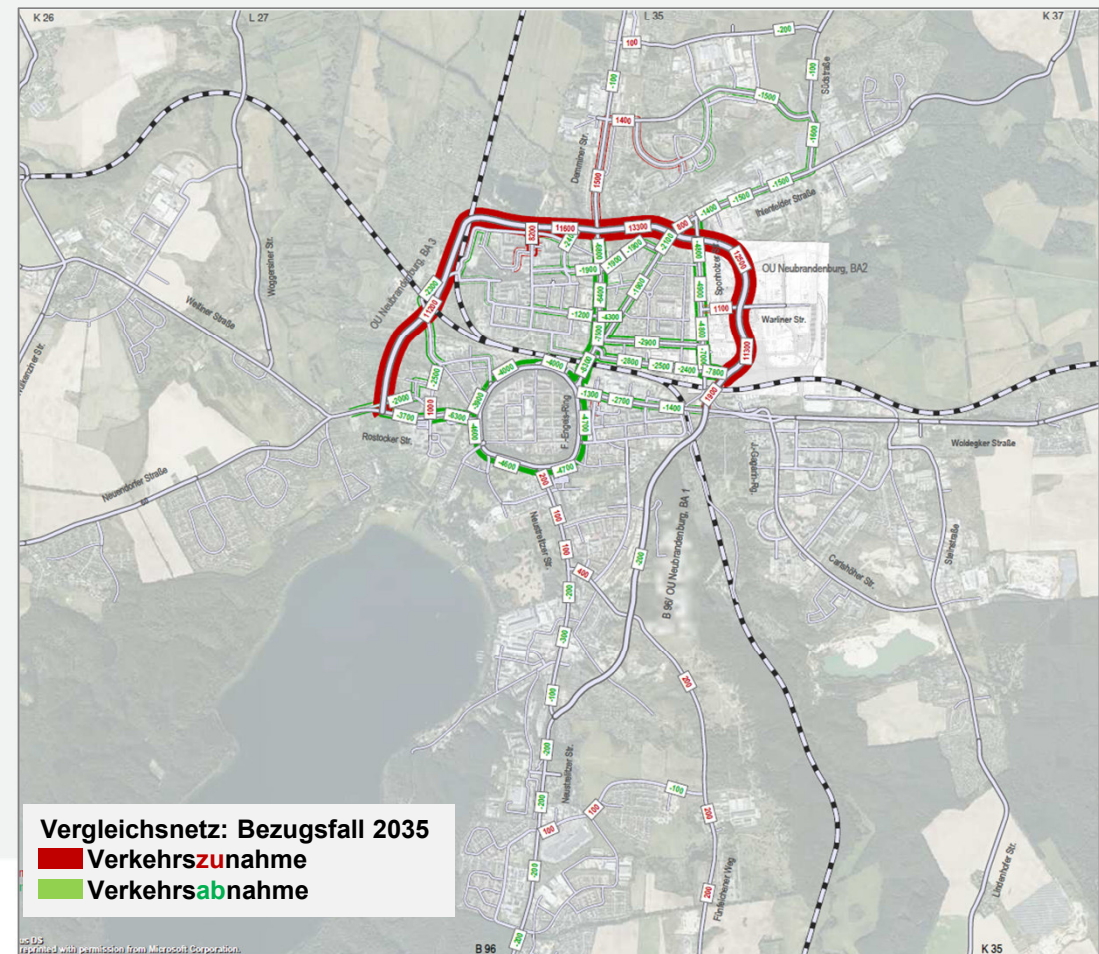
## 1.3 Verkehrs-Prognose 2035

### Verkehrsmodellierung Planfall

Gesamtverkehr [DTV in Kfz/24h]

Berechnungsgrundlage:

- **Bezugsfall = Bestandsnetz**
  - **Planfall = Netzergänzung Hauptverkehrsstraße**
  - Anbindungen an das vorhandene Städtische Netz
- Berechnung Planfall – Bezugsfall = **Differenzbelastung**
- Darstellung DTV als Verkehrskennwert 2035 [Kfz/24h]
- **Prognose 2035**
- **Darstellung der zu erwartenden Verkehrsverlagerungen bei Verkehrswirksamkeit der Hauptverkehrsstraße incl. der Anschlussknotenpunkte**
- Warliner Straße
  - Ihlenfelder Straße
  - Traberallee



# Verkehrsmodell der Vier-Tore-Stadt Neubrandenburg



VIER-TORE-STADT  
NEUBRANDENBURG

## 1.3 Verkehrs-Prognose 2035

### Verkehrsmodellierung Planfall

Gesamtverkehr [DTV in Kfz/24h]

Berechnungsgrundlage:

- **Bezugsfall = Bestandsnetz**
- **Planfall = Netzergänzung Hauptverkehrsstraße**
- Anbindungen an das vorhandene Städtische Netz

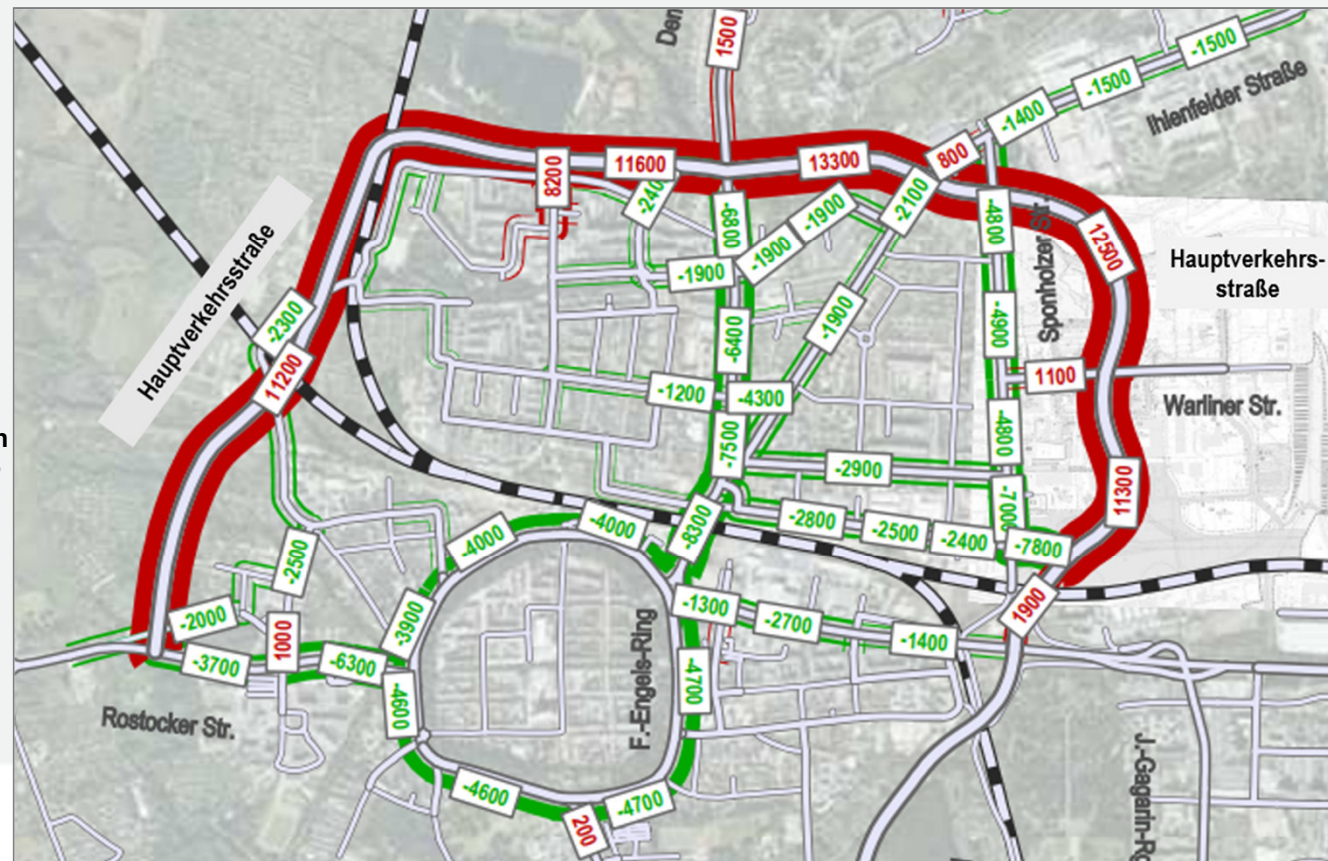
→ Berechnung Planfall – Bezugsfall = **Differenzbelastung**

→ Darstellung DTV als Verkehrskennwert 2035 [Kfz/24h]

→ **Prognose 2035**

→ Darstellung der zu erwartenden Verkehrsverlagerungen bei Verkehrswirksamkeit der Hauptverkehrsstraße incl. der Anschlussknotenpunkte

- Warliner Straße
- Ihlenfelder Straße
- Traberallee



Vergleichsnetz: Bezugsfall 2035

- Verkehrszunahme
- Verkehrsabnahme

# Verkehrsmodell der Vier-Tore-Stadt Neubrandenburg



VIER-TORE-STADT  
NEUBRANDENBURG

## 1.3 Verkehrs-Prognose 2035

### Verkehrsmodellierung Planfall

Gesamtverkehr [DTV in Kfz/24h]

Berechnungsgrundlage:

- **Bezugsfall = Bestandsnetz**
- **Planfall = Netzergänzung Hauptverkehrsstraße**
- Anbindungen an das vorhandene Städtische Netz

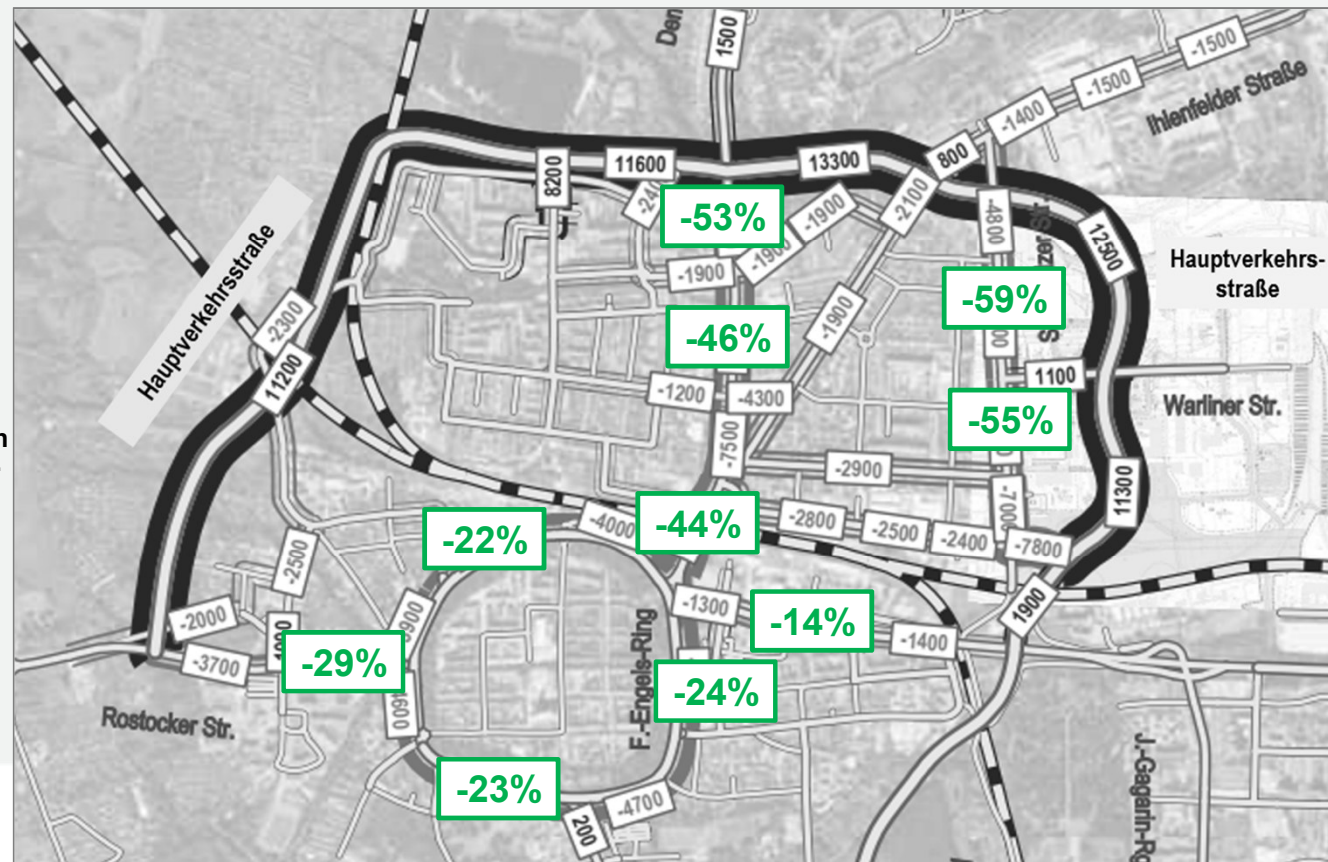
→ Berechnung Planfall – Bezugsfall = **Differenzbelastung**

→ Darstellung DTV als Verkehrskennwert 2035 [Kfz/24h]

→ **Prognose 2035**

→ Darstellung der zu erwartenden Verkehrsverlagerungen bei Verkehrswirksamkeit der Hauptverkehrsstraße incl. der Anschlussknotenpunkte

- Warliner Straße
- Ihlenfelder Straße
- Traberallee



Vergleichsnetz: Bezugsfall 2035

- Verkehrszunahme
- Verkehrsabnahme

# Verkehrsmodell der Vier-Tore-Stadt Neubrandenburg



VIER-TORE-STADT  
NEUBRANDENBURG

## 1.4 Fazit Planungsinstrument Verkehrsmodell

- Nachweis der zu erwartenden Verkehrsverlagerungen durch Netzergänzung Hauptverkehrsstraße mit den Anschlussknotenpunkten an das städtische Verkehrsnetz
  - Erhebliche Entlastungswirkungen vor allem
    - Demminer Straße
    - Sponholzer Straße
    - Friedrich-Engels-Ring
    - Rostocker Straße
- Gestaltungs- und Planungsmöglichkeiten im Bestandsnetz  
→ Deutliche Minderung von Verkehrslärm und -emissionen

# Verkehrsmo­dell der Vier-Tore-Stadt Neubrandenburg



VIER-TORE-STADT  
NEUBRANDENBURG

## 2. B-Plan Nr. 127 „Areal nördlich des Reitbahnwegs“ Verkehrsplanerische Studie zur Verkehrsanbindung

### Bearbeitungsgrundlagen:

- Städtebauliche Studie (Plan und Praxis, Berlin, 10/2021)
- Verkehrsmodell Stadt NB in Analyse 2021 und Prognose 2035 (TSC Beratende Ingenieure, NB, 06/2023)
- Aktuelle, projektbezogenen Verkehrserhebungen
- Verfeinerung des Analysemodells im Untersuchungsraum
- Berechnung der Verkehrserzeugung gem. B-Planung
- Berechnung der Verkehrsbelastungen Prognose
- Planung der Gebietserschließungen
- Dimensionierung der Straßenquerschnitte und Anschluss-Knotenpunkte
- Ziel: leistungsfähige Verkehrserschließung für alle Verkehrsteilnehmer



# Verkehrsmodell der Vier-Tore-Stadt Neubrandenburg

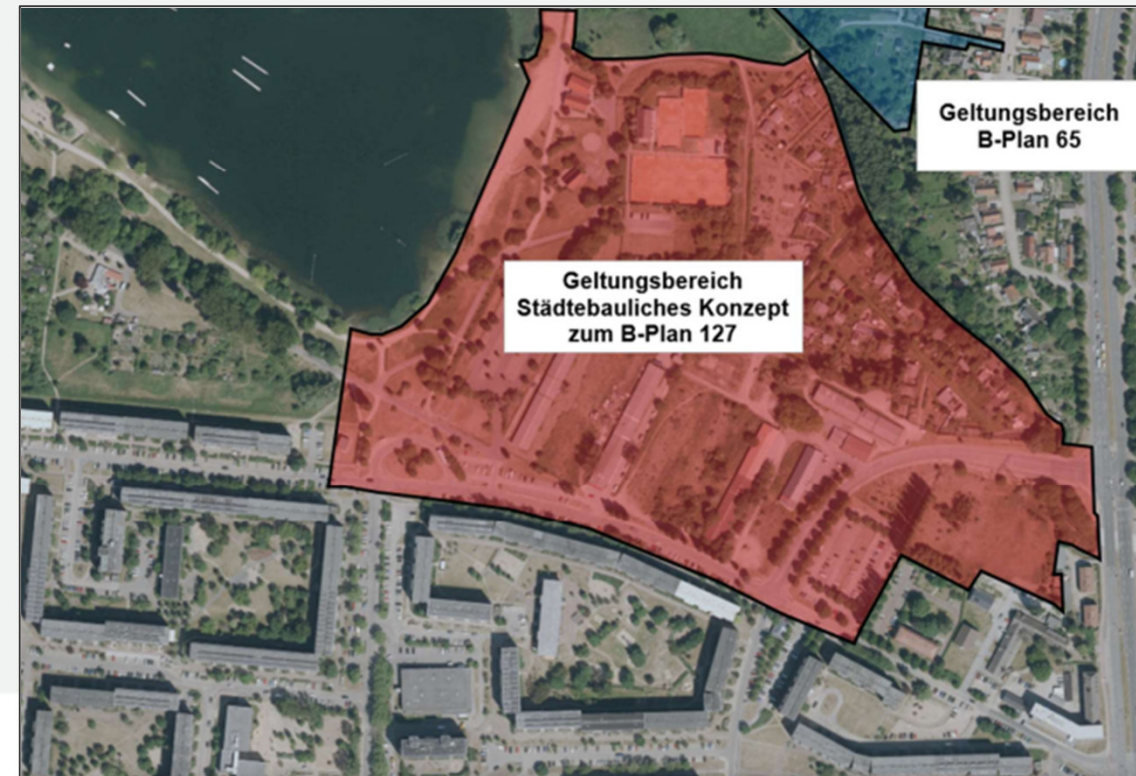


VIER-TORE-STADT  
NEUBRANDENBURG

## 2. B-Plan Nr. 127 „Areal nördlich des Reitbahnwegs“ Verkehrsplanerische Studie zur Verkehrsanbindung

### Bearbeitungsgrundlagen:

- Städtebauliche Studie (Plan und Praxis, Berlin, 10/2021)
- Verkehrsmodell Stadt NB in Analyse 2021 und Prognose 2035 (TSC Beratende Ingenieure, NB, 06/2023)
- Aktuelle, projektbezogenen Verkehrserhebungen
- Verfeinerung des Analysemodells im Untersuchungsraum
- Berechnung der Verkehrserzeugung gem. B-Planung
- Berechnung der Verkehrsbelastungen Prognose
- Planung der Gebietserschließungen
- Dimensionierung der Straßenquerschnitte und Anschluss-Knotenpunkte
- **Ziel: leistungsfähige Verkehrserschließung für alle Verkehrsteilnehmer**



# Verkehrsmodell der Vier-Tore-Stadt Neubrandenburg



VIER-TORE-STADT  
NEUBRANDENBURG

## 2. B-Plan Nr. 127 „Areal nördlich des Reitbahnwegs“ Verkehrsplanerische Studie zur Verkehrsanbindung

### Bearbeitungsgrundlagen:

- Städtebauliche Studie (Plan und Praxis, Berlin, 10/2021)
- Verkehrsmodell Stadt NB in Analyse 2021 und Prognose 2035 (TSC Beratende Ingenieure, NB, 06/2023)
- Aktuelle, projektbezogenen Verkehrserhebungen
- Verfeinerung des Analysemodells im Untersuchungsraum
- Berechnung der Verkehrserzeugung gem. B-Planung
- Berechnung der Verkehrsbelastungen Prognose
- Planung der Gebietserschließungen
- Dimensionierung der Straßenquerschnitte und Anschluss-Knotenpunkte
- **Ziel: leistungsfähige Verkehrserschließung für alle Verkehrsteilnehmer**



# Verkehrsmo­dell der Vier-Tore-Stadt Neubrandenburg

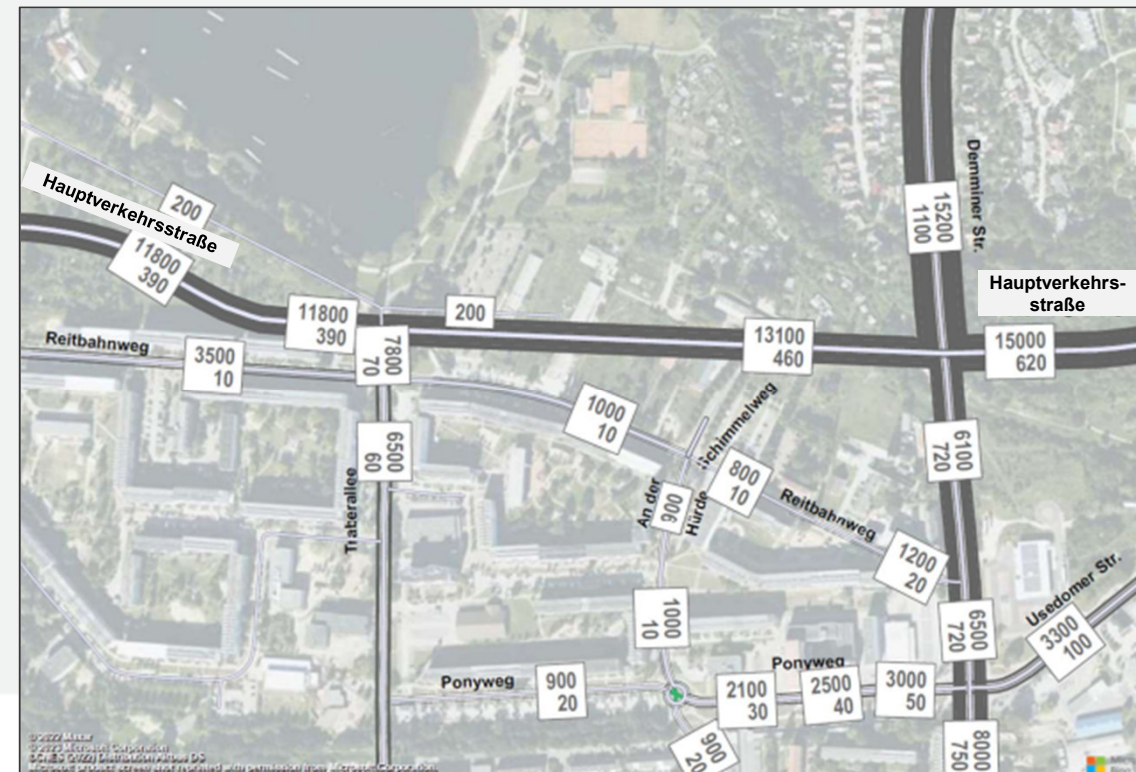


VIER-TORE-STADT  
NEUBRANDENBURG

## 2. B-Plan Nr. 127 „Areal nördlich des Reitbahnwegs“ Verkehrsplanerische Studie zur Verkehrsanbindung

### Bearbeitungsgrundlagen:

- Städtebauliche Studie (Plan und Praxis, Berlin, 10/2021)
- Verkehrsmodell Stadt NB in Analyse 2021 und Prognose 2035 (TSC Beratende Ingenieure, NB, 06/2023)
- Aktuelle, projektbezogene Verkehrserhebungen
- **Verfeinerung des Analysemodells im Untersuchungsraum**
- **Berechnung der Verkehrserzeugung gem. B-Planung (W)**
- **Berechnung der Verkehrsbelastungen Prognose**
- Planung der Gebietserschließungen
- Dimensionierung der Straßenquerschnitte und Anschluss-Knotenpunkte
- Ziel: leistungsfähige Verkehrserschließung für alle Verkehrsteilnehmer



# Verkehrsmodell der Vier-Tore-Stadt Neubrandenburg

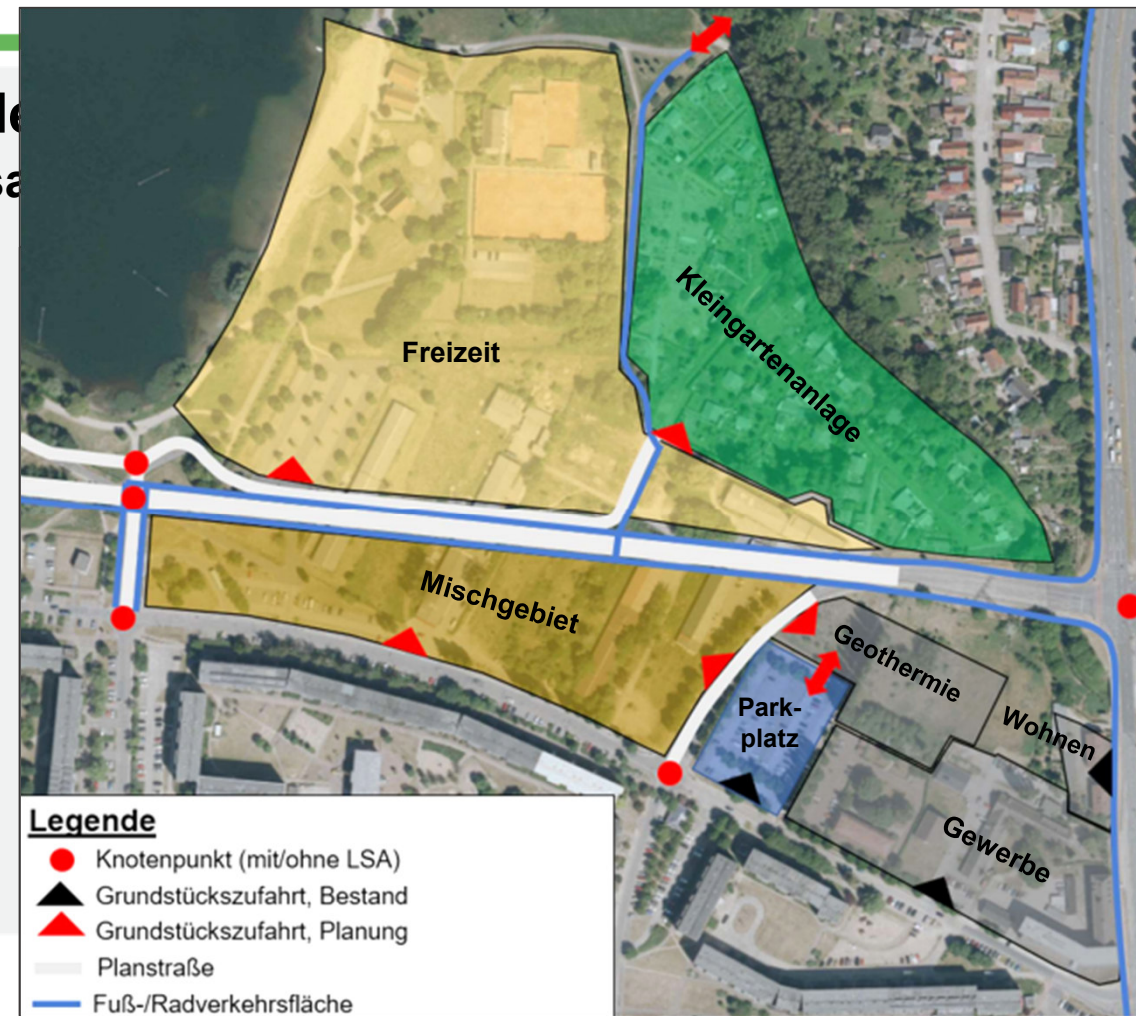


VIER-TORE-STADT  
NEUBRANDENBURG

## 2. B-Plan Nr. 127 „Areal nördlich der ...“ Verkehrsplanerische Studie zur Verkehrserschließung

### Bearbeitungsgrundlagen:

- Städtebauliche Studie (Plan und Praxis, Berlin, 10/2021)
- Verkehrsmodell Stadt NB in Analyse 2021 und Prognose 2035 (TSC Beratende Ingenieure, NB, 06/2023)
- Aktuelle, projektbezogenen Verkehrserhebungen
- Verfeinerung des Analysemodells im Untersuchungsraum
- Berechnung der Verkehrserzeugung gem. B-Planung (W)
- Berechnung der Verkehrsbelastungen Prognose
- **Planung der Gebieterschließungen**
- Dimensionierung der Straßenquerschnitte und Anschluss-Knotenpunkte
- Ziel: leistungsfähige Verkehrerschließung für alle Verkehrsteilnehmer

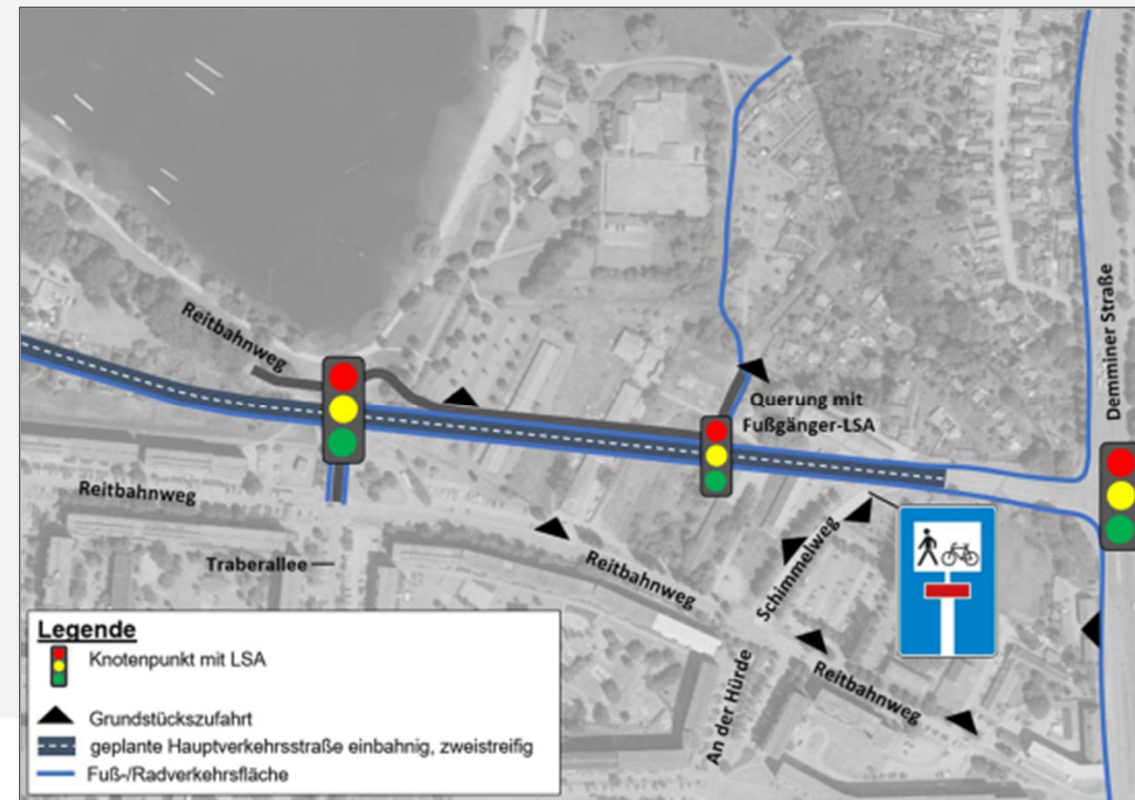


# Verkehrsmodell der Vier-Tore-Stadt Neubrandenburg

## 2. B-Plan Nr. 127 „Areal nördlich des Reitbahnwegs“ Verkehrsplanerische Studie zur Verkehrsanbindung

### Bearbeitungsgrundlagen:

- Städtebauliche Studie (Plan und Praxis, Berlin, 10/2021)
- Verkehrsmodell Stadt NB in Analyse 2021 und Prognose 2035 (TSC Beratende Ingenieure, NB, 06/2023)
- Aktuelle, projektbezogenen Verkehrserhebungen
- Verfeinerung des Analysemodells im Untersuchungsraum
- Berechnung der Verkehrserzeugung gem. B-Planung
- Berechnung der Verkehrsbelastungen Prognose
- Planung der Gebietserschließungen
- **Dimensionierung der Straßenquerschnitte und Anschluss-Knotenpunkte**
- **Ziel: leistungsfähige Verkehrserschließung für alle Verkehrsteilnehmer**

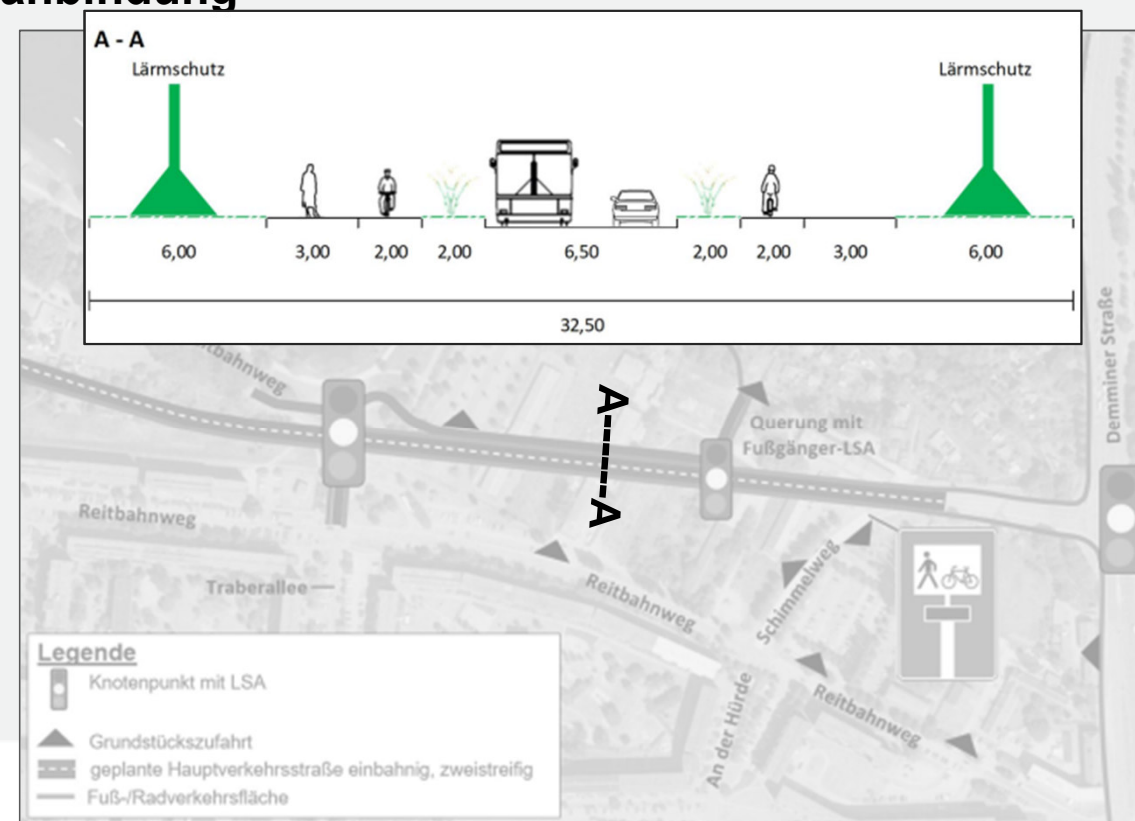


# Verkehrsmo­dell der Vier-Tore-Stadt Neubrandenburg

## 2. B-Plan Nr. 127 „Areal nördlich des Reitbahnwegs“ Verkehrsplanerische Studie zur Verkehrs­anbindung

### Bearbeitungsgrundlagen:

- Städtebauliche Studie (Plan und Praxis, Berlin, 10/2021)
- Verkehrsmodell Stadt NB in Analyse 2021 und Prognose 2035 (TSC Beratende Ingenieure, NB, 06/2023)
- Aktuelle, projektbezogenen Verkehrserhebungen
- Verfeinerung des Analysemodells im Untersuchungsraum
- Berechnung der Verkehrserzeugung gem. B-Planung
- Berechnung der Verkehrsbelastungen Prognose
- Planung der Gebietserschließungen
- **Dimensionierung der Straßenquerschnitte und Anschluss-Knotenpunkte**
- **Ziel: leistungsfähige Verkehrserschließung für alle Verkehrsteilnehmer**

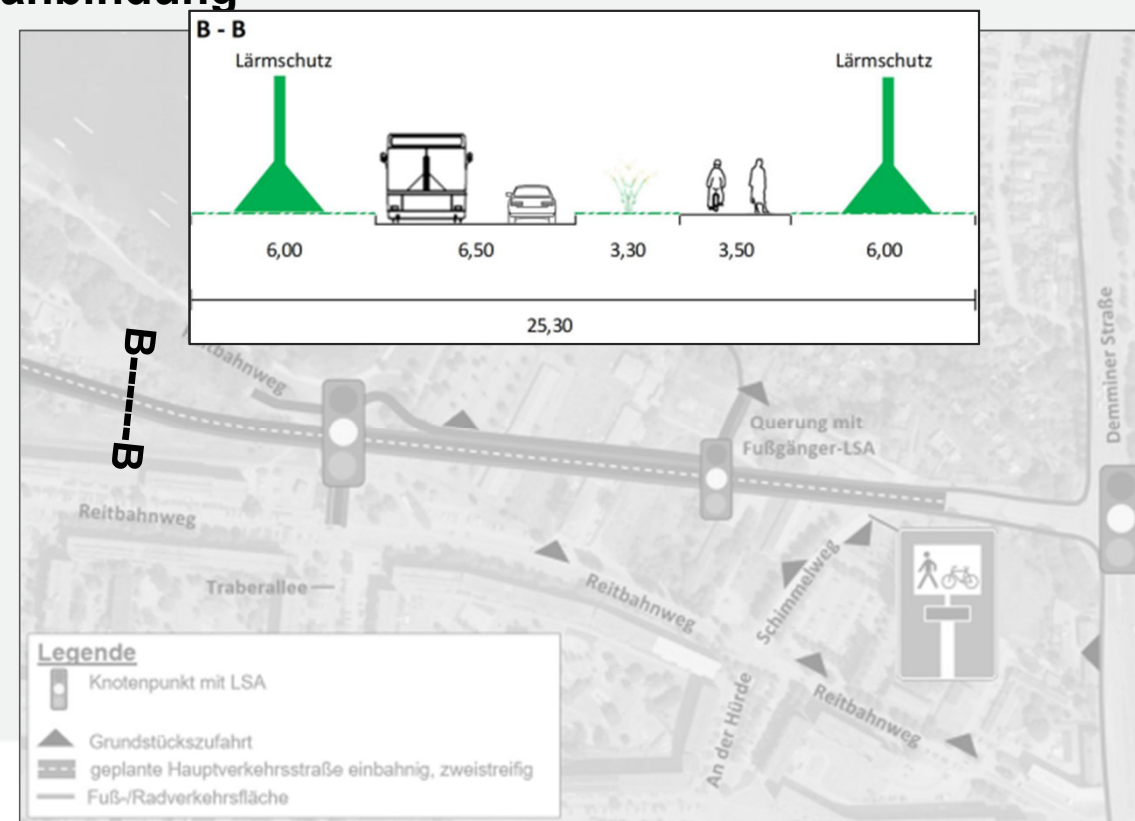


# Verkehrsmo­dell der Vier-Tore-Stadt Neubrandenburg

## 2. B-Plan Nr. 127 „Areal nördlich des Reitbahnwegs“ Verkehrsplanerische Studie zur Verkehrsanbindung

### Bearbeitungsgrundlagen:

- Städtebauliche Studie (Plan und Praxis, Berlin, 10/2021)
- Verkehrsmodell Stadt NB in Analyse 2021 und Prognose 2035 (TSC Beratende Ingenieure, NB, 06/2023)
- Aktuelle, projektbezogene Verkehrserhebungen
- Verfeinerung des Analysemodells im Untersuchungsraum
- Berechnung der Verkehrserzeugung gem. B-Planung
- Berechnung der Verkehrsbelastungen Prognose
- Planung der Gebietserschließungen
- **Dimensionierung der Straßenquerschnitte und Anschluss-Knotenpunkte**
- **Ziel: leistungsfähige Verkehrserschließung für alle Verkehrsteilnehmer**

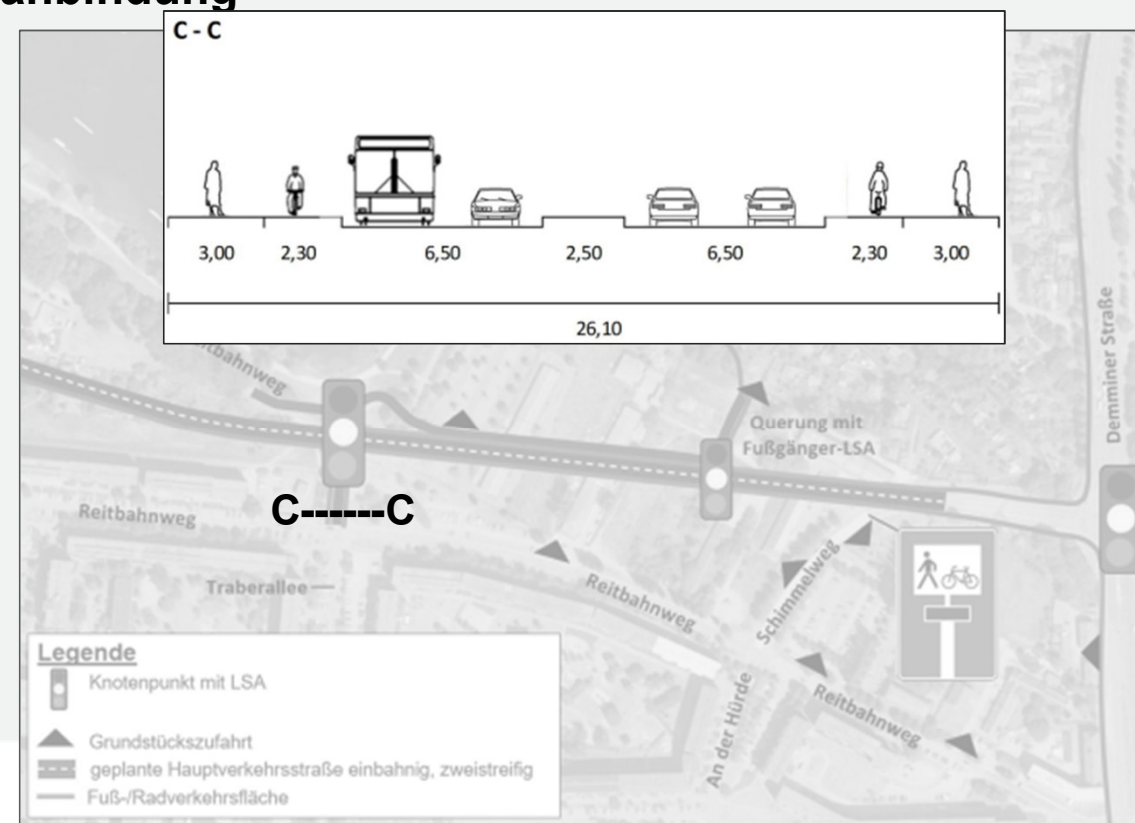


# Verkehrsmo­dell der Vier-Tore-Stadt Neubrandenburg

## 2. B-Plan Nr. 127 „Areal nördlich des Reitbahnwegs“ Verkehrsplanerische Studie zur Verkehrsanbindung

### Bearbeitungsgrundlagen:

- Städtebauliche Studie (Plan und Praxis, Berlin, 10/2021)
- Verkehrsmodell Stadt NB in Analyse 2021 und Prognose 2035 (TSC Beratende Ingenieure, NB, 06/2023)
- Aktuelle, projektbezogenen Verkehrserhebungen
- Verfeinerung des Analysemodells im Untersuchungsraum
- Berechnung der Verkehrserzeugung gem. B-Planung
- Berechnung der Verkehrsbelastungen Prognose
- Planung der Gebietserschließungen
- **Dimensionierung der Straßenquerschnitte und Anschluss-Knotenpunkte**
- **Ziel: leistungsfähige Verkehrserschließung für alle Verkehrsteilnehmer**

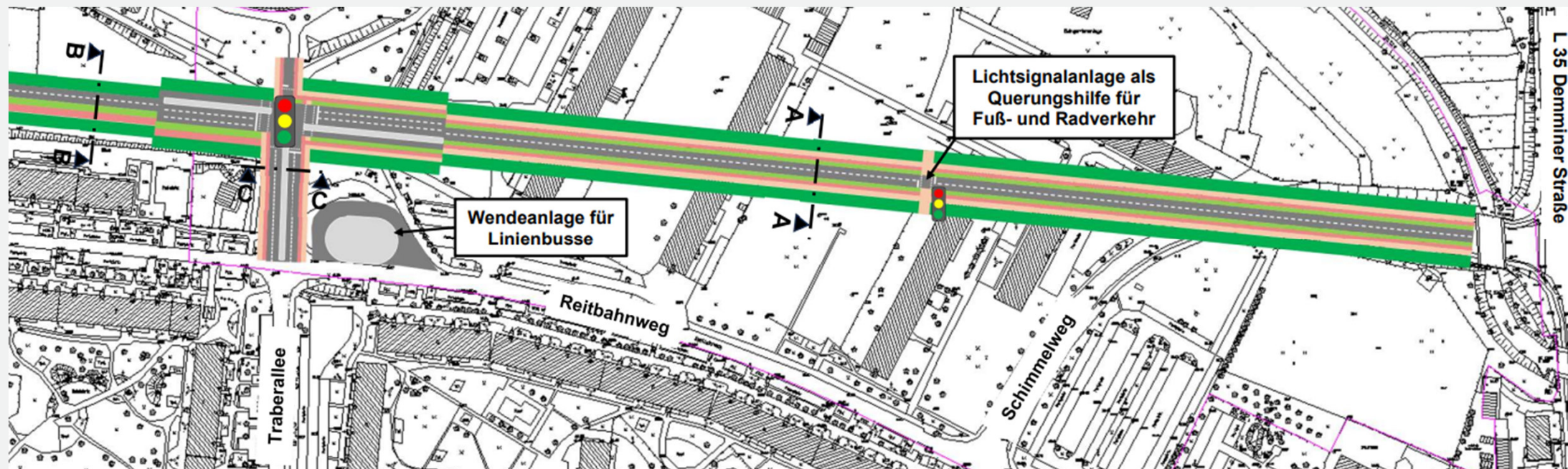


# Verkehrsmodell der Vier-Tore-Stadt Neubrandenburg



VIER-TORE-STADT  
NEUBRANDENBURG

## 2. B-Plan Nr. 127 „Areal nördlich des Reitbahnwegs“ Verkehrsplanerische Studie zur Verkehrsanbindung





VIER-TORE-STADT  
NEUBRANDENBURG



Vielen Dank für Ihre Aufmerksamkeit!

