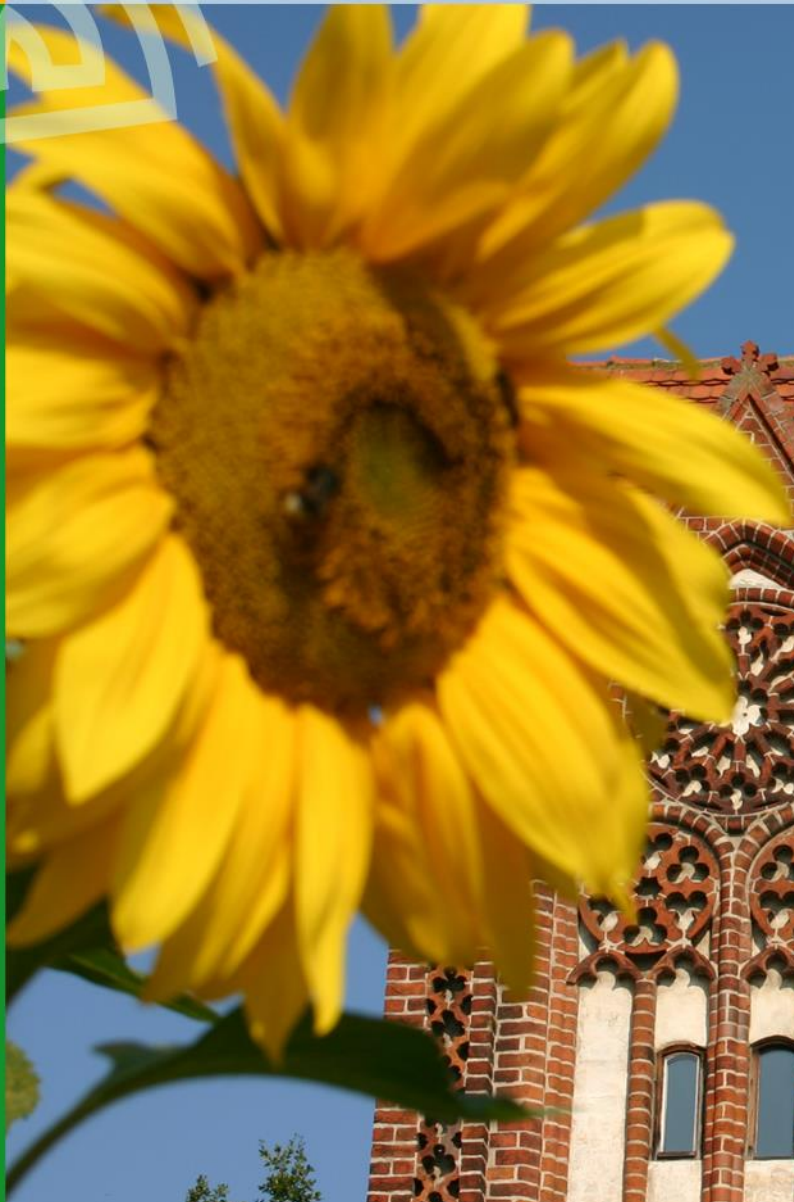
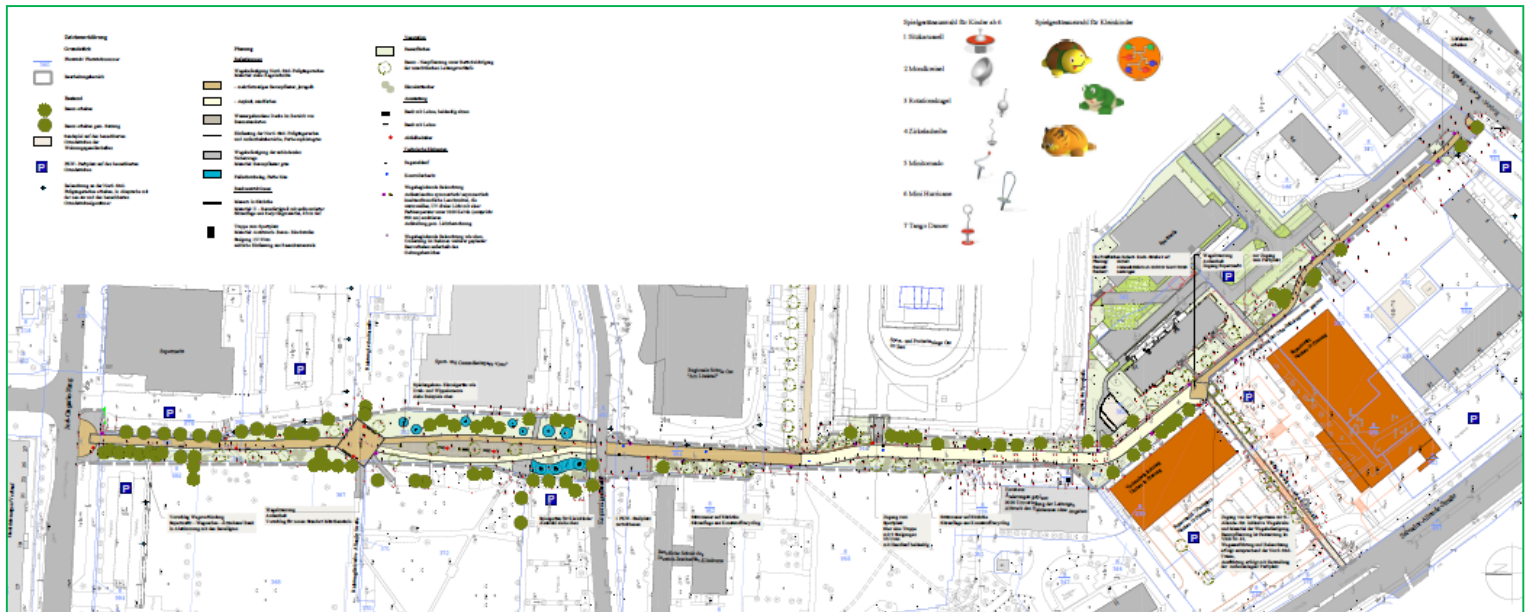


NEUBRANDENBURG



Städtebauliche Gesamtmaßnahme der Stadt Neubrandenburg „Oststadt-Grün“

„Nord-Süd-Fußgängerachse“



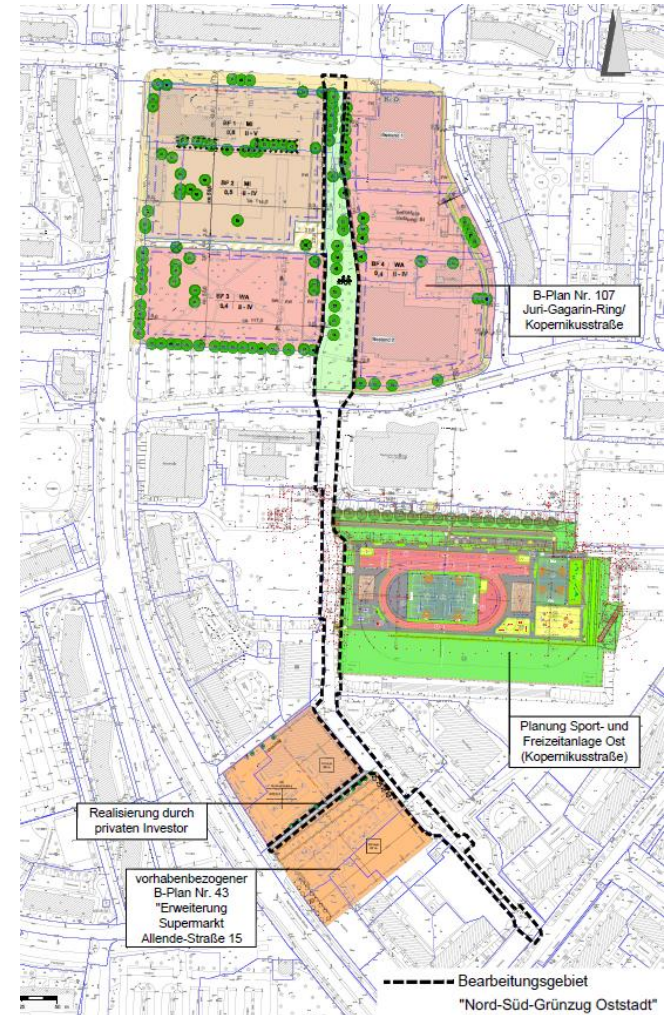
Inhaltsverzeichnis

1. Standort
2. Planungsgrundlagen
3. Zustandsbeschreibung mit Bestandsfotos
4. Vorstellung der Planung



Standort

- Stadtgebiet Ost
- fußläufige Verbindung über 650 m
- zwischen dem Juri-Gagarin-Ring und der Robert-Koch-Straße
- Kreuzung mit der Kopernikusstraße
- soziale Verbindung
„Wohnen-Ausbildung-
Freizeit-Einkauf“
- für alle Altersgruppen
- eine der meist genutzten fußläufigen
Wegeverbindungen im Stadtgebiet



Planungsgrundlagen

- Integriertes Stadtentwicklungskonzept der Stadt Neubrandenburg (ISEK 2015)
- Landschaftsplan der Stadt Neubrandenburg
- Aufgabenstellung Abt. 2.20 Stadtplanung + EBIM
- Bürgerbeteiligung und Bürgerforum
- Stadtdialog zur Neuaufstellung des Flächennutzungsplanes



Planungsgrundlagen

Integriertes Stadtentwicklungskonzept der Stadt
Neubrandenburg (ISEK 4. Fortschreibung 2015)

- ❖ strategisches Ziel:
 - Stärkung der Freiraumqualität im Wohnumfeld
 - Erhöhung der Gebietsqualität

- ❖ Handlungsschwerpunkte:
 - Neugestaltung und Aufwertung von Flächen für die Erholung im Wohnumfeld
 - Erhöhung der Nutzungsqualität von Aufenthaltsflächen im zentralen Bereich des größten Wohngebietes der Stadt



Planungsgrundlagen

Integriertes Stadtentwicklungskonzept der Stadt
Neubrandenburg (ISEK 4. Fortschreibung 2015)

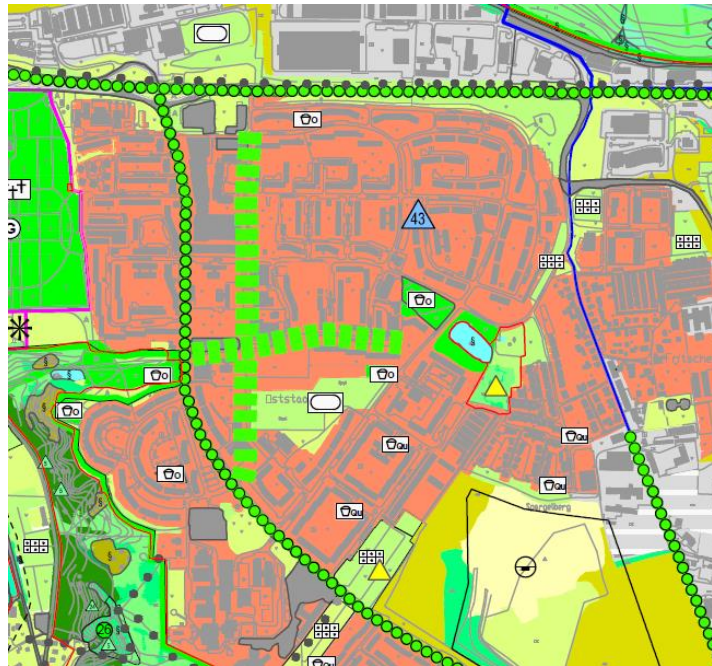
- ❖ Projektbeschreibung:
 - wichtige Fußverbindung zwischen Wohnzentren, Schulen und dem Klinikum
 - aufgrund seiner Alltagsbedeutung wichtigste Verbindung abseits der stark befahrenen Haupteinfahrstraße
 - bei entsprechender Aufwertung wichtige Funktion für die Naherholung
 - Einordnung von Angeboten für Freiraumaktivitäten
 - Erhöhung der Aufenthaltsqualität















Planungsgrundlagen

Landschaftsplan der Stadt Neubrandenburg

❖ Innerstädtische Grünverbindung



- Grünflächen**
-  Grünanlage
 -  Parkanlage
 -  Spiel- und Bewegungsfläche, Ortsteilbereich
 -  Schulkinderspielplatz, Quartiersbereich
 -  Strandbad
 -  Wassersport
 -  Friedhof
 -  Ehrenmal
 -  Sportplatz
 -  Kleingartenanlage
 -  Grünverbindung
 -  Grüne Bänder, große Alleen an den Hauptverkehrsstraßen



Planungsgrundlagen

Bürgerforum „Nord-Süd-Fußgängerachse“

- durchgeführt durch Stadtteilbüro Oststadt
- Vorstellung der Planung und
- Befragung der Bürger und Bürgerinnen im Stadtgebiet
- ca. 150 Personen äußerten sich zum Bauvorhaben
- Bürgerforum im Stadtteilbüro
- direkter Austausch mit Bürger und Bürgerinnen



Planungsgrundlagen

Stadtdialog zur Neuaufstellung des Flächennutzungsplanes

- ❖ Relevante Hinweise der Bürger zu den Themenfeldern „Grün- und Freiflächen“ sowie „gemeindliche Infrastruktur“ für das Stadtgebiet Ost:
 - mehr Gestaltung der Freianlagen
 - Verbesserung der Aufenthaltsqualität
 - generationsübergreifende Orte im öffentlichen Raum
 - mehr Sitzmöglichkeiten
 - Erhöhung der Freizeitangebote
 - Erweiterung des Spielplatzangebotes
 - Aufwertung des öffentlichen Raums
 - Wunsch nach einem Zentrum



Zustandsbeschreibung mit Bestandsfotos

- Wegebefestigung ca. 40 – 45 Jahre alt
- Wegedecke zu 90% aus Betonplatten 1,2 x 1,2 m
- Wegebreite von 2,4 m bis 6,0 m
- Wegeverlauf weitgehend gradlinig, ohne Kurven



Bild 1



Bild 2



Zustandsbeschreibung mit Bestandsfotos

- Beleuchtung durchgehend vorhanden
- wegbegleitende Hecken, Sträucher und Bäume sind ca. 40 Jahre alt
- Anlagen zu Ableitung des Oberflächenwassers sind vorhanden, teilweise nicht mehr in Funktion



Bild 3



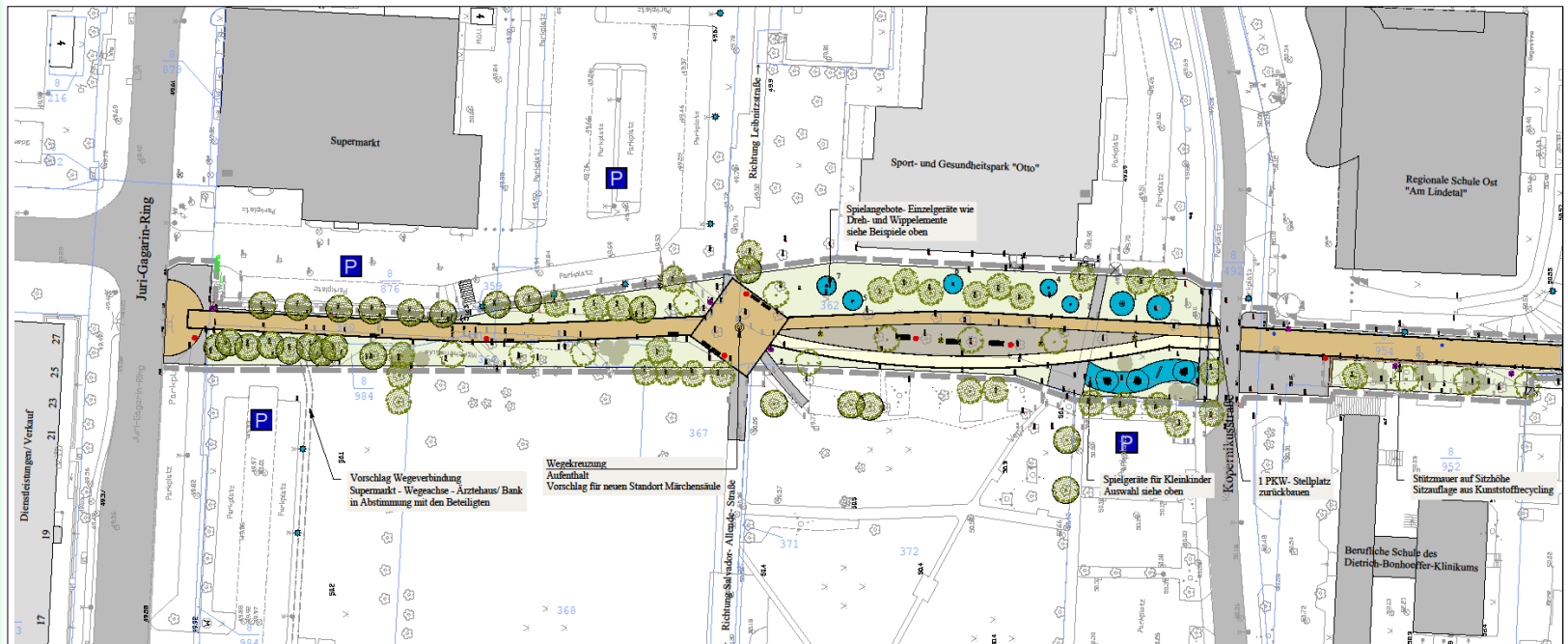
Bild 4



Bild 5



Vorstellung der Planung



Vorstellung der Planung

Wegebefestigung

- ❖ Betonsteinpflaster
 - 10 Formate
 - Farbe Pflaster: juragelb
 - Farbe Kantenstein: grau



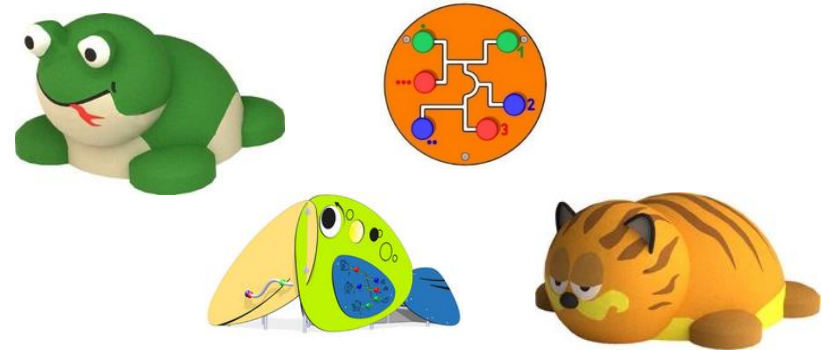
- ❖ Asphalt
 - Farbe: sand



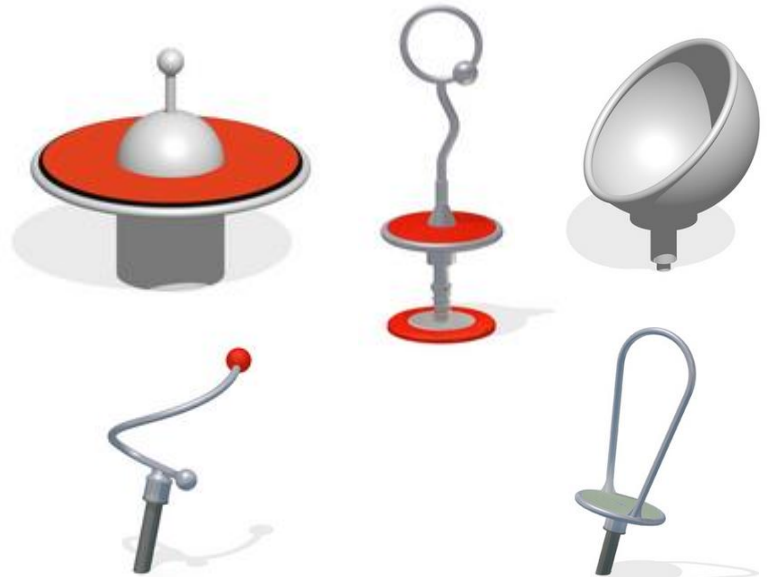
Vorstellung der Planung

Spielgeräte

- ❖ Kleinkinder 3 bis 6
 - zum Klettern und Übung der Sinne und Motorik
 - aus Kunststoff



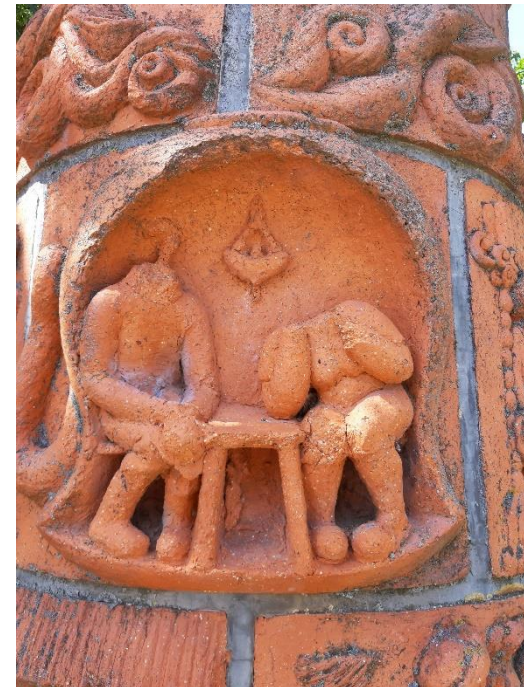
- ❖ Kinder ab 6 Jahre
 - Rotationselemente
 - zur Übung der Motorik und Geschicklichkeit



Vorstellung der Planung

Märchensäule

Die Keramiksäule der Neubrandenburger Künstlerin Inge Krötschel stellt in Motiven das Märchen „De Fischer un sine Fru“ dar



Vorstellung der Planung

Ausstattungs-elemente für alle Altersgruppen



Vorstellung der Planung

Pflanzung

- ❖ wegebegleitende Bäume
- 21 Stück rotblühende Kastanie



Zusammenfassung

Sanierung des stadtgliedernden Grünzuges

- ❖ Bürger und Bürgerinnen können sich auf kurzen, erholsamen Wegen abseits des Straßenverkehrs bewegen
- ❖ Das Projekt soll zum intakten vielschichtig nutzbaren Umfeld beitragen
- ❖ Erhöhung der Attraktivität der Oststadt als Wohnort
- ❖ Leichter Zugang zu attraktiven Naherholungsflächen
- ❖ Eine generationsgerechte Ausstattung der Bewegungsareale für alle Altersgruppen

